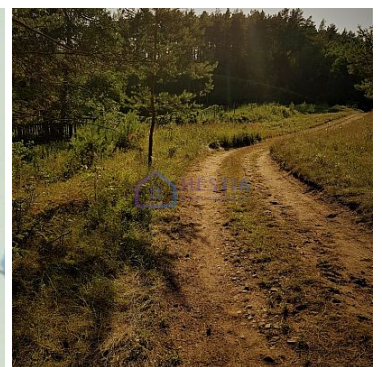
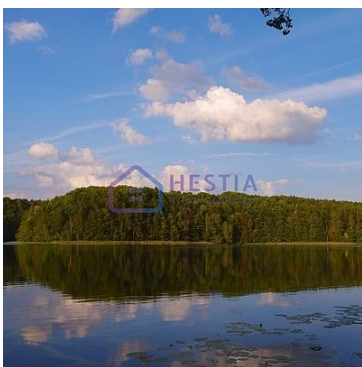


DZIAŁKA NA SPRZEDAŻ

pow. działki: 3,500 m²,

KOMORZE

Cena **360 000** zł



Na sprzedaż działka z prywatną plażą nad jeziorem Komorze. Nieruchomość rolna stanowiąca niezabudowaną działkę o pow. 0,35 ha.

Do wykorzystania pod przystań lub pola namiotowe. Blisko media, trafostacja i woda. Jedyne 200m do linii brzegowej jeziora. Odległość od głównej szosy to 1,5 km. Do Czaplinka 11 km.

Działka z możliwością wybudowania siedliska z funkcją mieszkalną i usług agroturystycznych. Blisko media, trafostacja i woda. Możliwa negocjacja ceny. Serdecznie zapraszam na prezentację!

Symbol	369103	Symbol SWO	369103
Rodzaj nieruchomości	Działka	Rodzaj transakcji	SPRZEDAŻ
Rodzaj rynku	WTÓRNY	Cena	360 000,00 PLN
Cena za m2	102,86 PLN	Kraj	POLSKA
Powiat	SZCZECINECKI	Gmina	BORNE SULINOWO
Miejscowość	KOMORZE	Powierzchnia działki	3 500,00 m ²
Kształt działki	PROSTOKĄT	Rodzaj działki	ROLNA
Forma własności działki	WŁASNOŚĆ	Droga dojazdowa	GRUNTOWA
Nr Licencji	4177		

Karol Pęski

Menadżer, doradca finansowy, prawnik, pośrednik w obrocie nieruchomościami, związany z branżą nieruchomości od 2011 roku. Niezwykle ambitny, podchodzący z pasją do pracy, z której czerpie wiele satysfakcji.

Doświadczenie zawodowe zdobywał w ogólnopolskich korporacjach

związanych z branżą nieruchomości oraz finansową.

Karol to osoba ściśle nastawiona na cel, zawsze gotowy do działania.

Pozytywnie nastawiony do ludzi i świata. Kieruje się zasadą, że każdy może być kim chce, wystarczy chcieć i dążyć do tego. Największą satysfakcję w pracy sprawia mu rozwiązywanie problemów oraz podbramkowych sytuacji. Od pracy odpoczywa chodząc na basen.

794-160-650

karol@hestianieruchomosci.pl

Więcej ofert na stronie www.hestianieruchomosci.pl