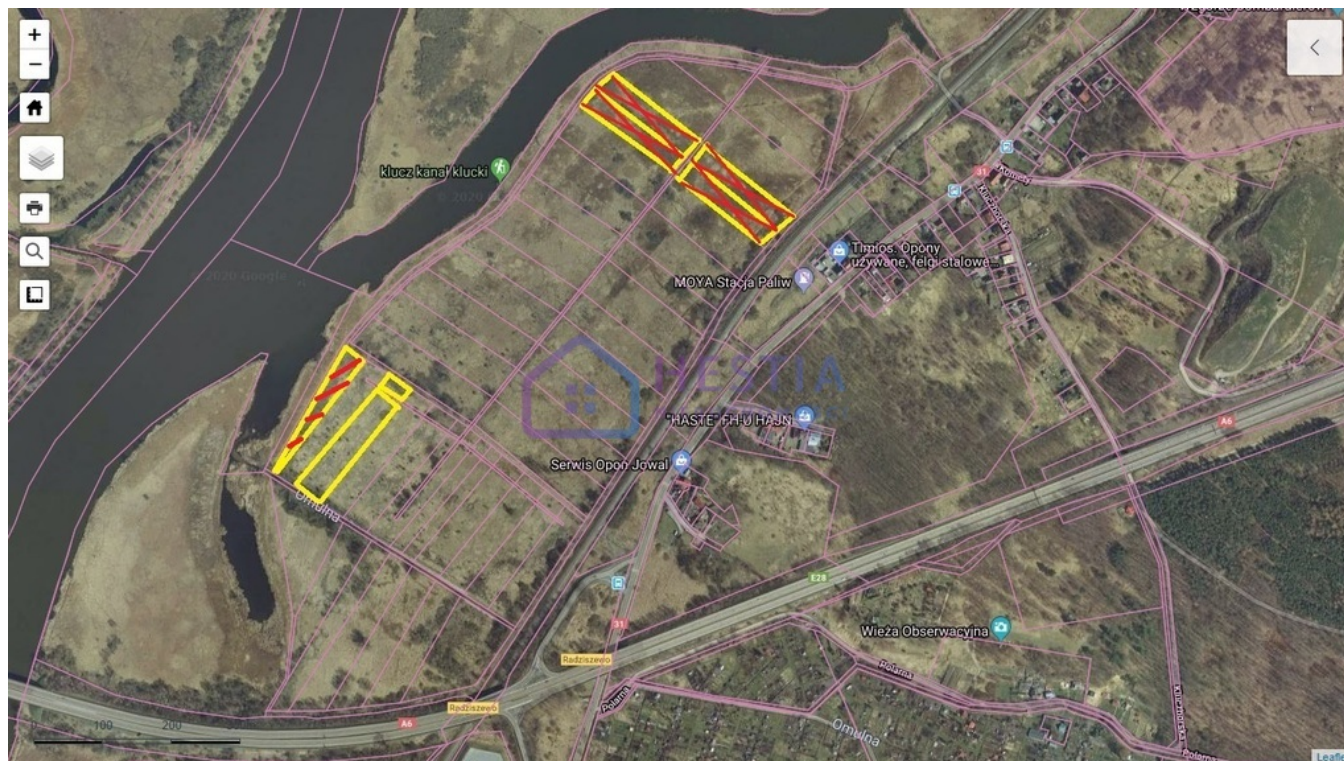


DZIAŁKA NA SPRZEDAŻ

pow. działki: 8,574 m²,

SZCZECIN, KLUCZ

Cena **85 000** zł



Działki rolne - łąki, pastwiska, zlokalizowane w Kluczu blisko Odry i autostrady A6.

Dojazd drogą polną.

W sąsiedztwie również inne działki.

Symbol	388137	Symbol SWO	388137
Rodzaj nieruchomości	Działka	Rodzaj transakcji	SPRZEDAŻ
Rodzaj rynku	WTÓRNY	Cena	85 000,00 PLN
Cena za m2	9,91 PLN	Kraj	POLSKA
Powiat	SZCZECIN	Gmina	SZCZECIN
Miejscowość	SZCZECIN	Prawobrzeże /lewobrzeże	PRAWOBRZEŻE
Dzielnica - osiedle	KLUCZ	Powierzchnia działki	8 574,00 m ²
Szerokość działki (mb.)	42,00	Długość działki (mb.)	131,00

Kształt działki	PROSTOKĄT	Rodzaj działki	ROLNA
Forma własności działki	WŁASNOŚĆ	Droga dojazdowa	GRUNTOWA
Nr Licencji	4393		

Karol Pęski

Menadżer, doradca finansowy, prawnik, pośrednik w obrocie nieruchomościami, związany z branżą nieruchomości od 2011 roku. Niezwykle ambitny, podchodzący z pasją do pracy, z której czerpie wiele satysfakcji.

Doświadczenie zawodowe zdobywał w ogólnopolskich korporacjach

związanych z branżą nieruchomości oraz finansową.

Karol to osoba ściśle nastawiona na cel, zawsze gotowy do działania.

Pozytywnie nastawiony do ludzi i świata. Kieruje się zasadą, że każdy może

być kim chce, wystarczy chcieć i dążyć do tego. Największą satysfakcją w

pracy sprawia mu rozwiązywanie problemów oraz podbramkowych sytuacji. Od

pracy odpoczywa chodząc na basen.

794-160-650

karol@hestianieruchomosci.pl

Więcej ofert na stronie **www.hestianieruchomosci.pl**