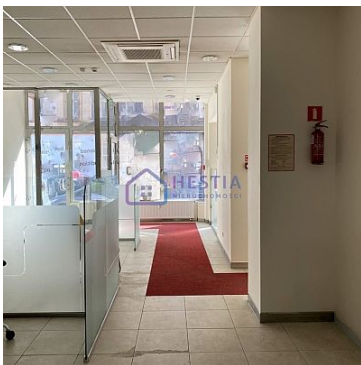


LOKAL NA WYNAJEM
pow. całkowita: 156 m²,
SZCZECIN, CENTRUM
Cena **7 100** zł



Na wynajem lokal użytkowy w centrum miasta.. Wejście bezpośrednio z ulicy o dużym natężeniu ruchu pieszych.

Bardzo dobra lokalizacja sprawia, że lokal idealnie nadaje się na prowadzenie działalność handlową, gabinety kosmetyczne, gastronomię lub różnego rodzaju inne usługi.

Powierzchnia użytkowa lokalu wynosi 156 m². w lokalu duże witryny, klimatyzacja, system alarmowy, monitoring. Ogrzewanie lokalu z sieci miejskiej.

Czynsz najmu 7.100,-zł netto, czynsz administracyjny 1.500,- zł dodatkowe opłaty za media zgodnie ze wskazaniami liczników.

Zapraszam na prezentację.

Symbol	396239	Symbol SWO	396239
Rodzaj nieruchomości	LOKAL	Rodzaj transakcji	WYNAJEM
Rodzaj rynku	WTÓRNY	Cena	7 100,00 PLN
Cena w EURO	1 505,91 €	Czynsz ofertowy	7 100,00 PLN
Miejscowość	SZCZECIN	Dzielnica - osiedle	CENTRUM
Powierzchnia całkowita	156,00 m ²	Rodzaj lokalu / przeznaczenie	HANDLOWO-USŁUGOWY
Rok budowy	1960	Materiał ścian	BETON
Parter	TAK	Liczba pięter	7
Forma własności	SPÓŁDZIELCZE WŁASNOŚCIOWE	Nr Licencji	24660

Karol Pęski

Menadżer, doradca finansowy, prawnik, pośrednik w obrocie nieruchomościami, związany z branżą nieruchomości od 2011 roku. Niezwykle ambitny, podchodzący z pasją do pracy, z której czerpie wiele satysfakcji.

Doświadczenie zawodowe zdobywał w ogólnopolskich korporacjach

związanych z branżą nieruchomości oraz finansową.

Karol to osoba ściśle nastawiona na cel, zawsze gotowy do działania.

Pozytywnie nastawiony do ludzi i świata. Kieruje się zasadą, że każdy może

być kim chce, wystarczy chcieć i dążyć do tego. Największą satysfakcją w

pracy sprawia mu rozwiązywanie problemów oraz podbramkowych sytuacji. Od

pracy odpoczywa chodząc na basen.

794-160-650

karol@hestianieruchomosci.pl

Więcej ofert na stronie www.hestianieruchomosci.pl