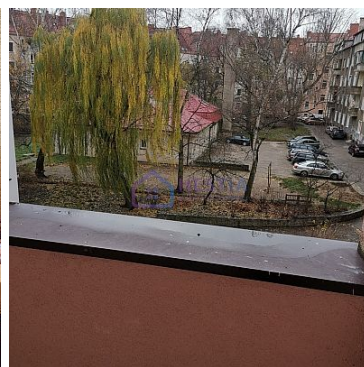
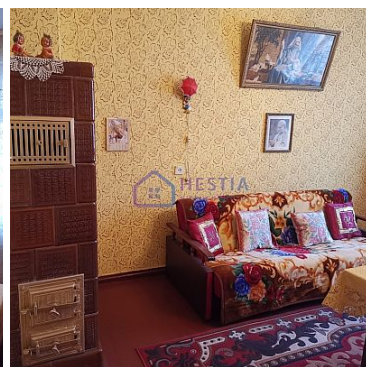


## MIESZKANIE NA SPRZEDAŻ

liczba pokoi: 3, pow. całkowita: 70 m<sup>2</sup>,  
SZCZECIN, NIEBUSZEWO

Cena **370 000** zł



Oferujemy Państwu 3 - pokojowe, rozkładowe mieszkanie, z balkonem, na II piętrze niskiego budynku, zlokalizowane w odnowionej części Niebuszewa, z bardzo dobrym dostępem do środków komunikacji miejskiej, sklepów i pozostałej infrastruktury.

Mieszkanie w standardzie do remontu, lecz o dużym potencjale z uwagi na układ pomieszczeń i lokalizację. Wysokość pomieszczeń 2,88 m.

Na powierzchnię prawie 70 m<sup>2</sup> składają się trzy niezależne pokoje, o powierzchniach ok. 18, 18 i 14 m<sup>2</sup> (mniejszy pokój z balkonem), widnej kuchni ze spiżarnią, łazienki oraz przedpokoju.

Do mieszkania przynależy spora piwnica, pod budynkiem.

W mieszkaniu: okna drewniane starego typu, skrzynkowe (szczelne), na podłogach stare deski - pomalowane, drzwi wewnętrzne drewniane, pomalowane. Ogrzewanie stanowią piece kaflowe (w dwóch grzałki elektryczne, trzeci funkcjonuje jako piec na opał).

Klient posiada OPINIĘ KOMINIARSKĄ POTWIERDZAJĄCĄ MOŻLIWOŚĆ ZAMONTOWANIA PIECA GAZOWEGO DWUOBIEGOWEGO oraz uchwałę wspólnoty wyrażającą zgodę na wykonanie instalacji.

Mieszkanie sprawia dobre wrażenie, posiada duży potencjał, który dobrze wykorzystany w trakcie remontu sprawi, że może powstać w tym miejscu prawdziwa perełka.

Oferta na wyłączność.

Symbol	398971	Symbol SWO	398971
Rodzaj nieruchomości	Mieszkanie	Rodzaj transakcji	SPRZEDAŻ
Rodzaj rynku	WTÓRNY	Cena	370 000,00 PLN
Cena za m2	5 311,51 PLN	Kraj	POLSKA
Województwo	ZACHODNIOPOMORSKIE	Miejscowość	SZCZECIN
Prawobrzeże /lewobrzeże	LEWOBRZEŻE	Dzielnica - osiedle	NIEBUSZEWO
Ulica	Adama Asnyka	Powierzchnia całkowita	69,66 m <sup>2</sup>
Forma własności działki	WŁASNOŚĆ	Rodzaj mieszkania	3-POKOJOWE
Rodzaj budynku	NISKI BLOK	Rok budowy	1946
Standard	DO REMONTU	Materiał ścian	CEGŁA
Typ kuchni	Z OKNEM	Liczba łazienek	1
Droga dojazdowa	ASFALTOWA	Liczba pokoi	3
Piętro	2	Liczba pięter	3
Źródło c.w.	PIEC GAZOWY	Ogrzewanie	C.O. ELEKTRYCZNE, PIEC
Podpiwniczenie /piwnica	PIWNICA	Forma własności	WŁASNOŚĆ
Domofon	JEST	Rodzaj okien	DREWNIANE STARY TYP
Balkon	JEST	Nr Licencji	5038
Czynsz administracyjny	378,00 PLN		

Karol Pęski

Menadżer, doradca finansowy, prawnik, pośrednik w obrocie nieruchomościami, związany z branżą nieruchomości od 2011 roku. Niezwykle ambitny, podchodzący z pasją do pracy, z której czerpie wiele satysfakcji.

Doświadczenie zawodowe zdobywał w ogólnopolskich korporacjach związanych z branżą nieruchomości oraz finansową.

794-160-650



karol@hestianieruchomosci.pl

Karol to osoba ściśle nastawiona na cel, zawsze gotowy do działania.

Pozytywnie nastawiony do ludzi i świata. Kieruje się zasadą, że każdy może być kim chce, wystarczy chcieć i dążyć do tego. Największą satysfakcją w pracy sprawia mu rozwiązywanie problemów oraz podbramkowych sytuacji. Od pracy odpoczywa chodząc na basen.

Więcej ofert na stronie [www.hestianieruchomosci.pl](http://www.hestianieruchomosci.pl)