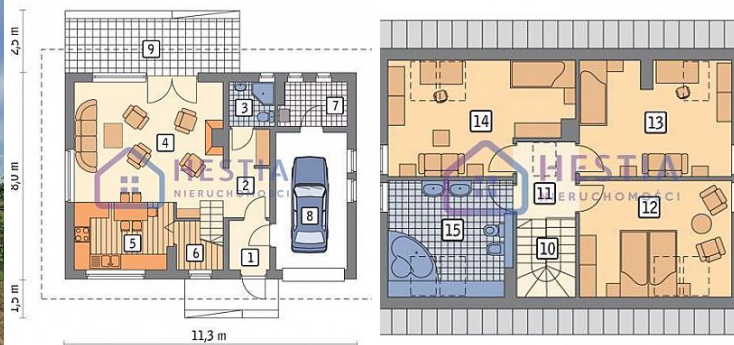


DOM NA SPRZEDAŻ

liczba pokoi: 4, pow. całkowita: 161 m², pow. działki: 674 m²,

KRĘPSKO

Cena **380 000** zł



Zapraszamy do zapoznania się z ofertą domu w stanie surowym zadaszonym, położonego 7 km do Goleniowa, pośród nowej zabudowy jednorodzinnej, na nowo powstającym osiedlu mieszkalnym.

Działka zlokalizowana w drugiej linii zabudowy o powierzchni 781 m².

Kształt działki - kwadrat, o wymiarach:

- szerokość frontu - 25,0 m,

- głębokość - 27,0 m.

Budynek o pow. użytkowej 130,29 m², w tym:

- pow. mieszkalna (parter + poddasze) - 106,45 m²,
- pow. gospodarcza (garaż + kotłownia) - 23,74 m²,

Wybudowany wg projektu "CODZIENNY" WARIANT VIII, odbicie lustrzane.

ROZKŁAD POMIESZCZEŃ

Parter:

- salon z otwartą kuchnią - 36,83 m²,
- spiżarka - 2,14 m²,
- łazienka - 4,65 m²,
- hol - 7,73 m²,
- wiatrołap - 4,33 m²
- kotłownia - 4,95 m²,
- garaż - 18,89 m².

Poddasze:

- 3 sypialnie - 12,96 m², 12,96 m², 8,89 m²
- łazienka - 7,48 m²,
- przedpokój - 4,2 m²
- schody - 4,46 m²

Pełne uzbrojenie w drodzejazdowej, utwardzonej płytami jumbo - woda, kanalizacja sanitarna, prąd.

KONSTRUKCJA

Budynek zbudowany w technologii tradycyjnej, łąwa fundamentowa wylewana, ściany z suporeksu 24 cm (ściany nośne), 12 cm (ścianki działowe), schody betonowe wylewane, strop typu Teriva, betonowa dachówka glazurowana firmy Brass w kolorze grafitowym.

ZAPRASZAMY NA PREZENTACJE I DO SKŁADANIA OFERT ZAKUPU.

BEZPŁATNIE POMAGAMY W UZYSKANIU KREDYTU !!!

Symbol	403938	Symbol SWO	403938
Rodzaj nieruchomości	Dom	Rodzaj transakcji	SPRZEDAŻ
Rodzaj rynku	PIERWOTNY	Cena	380 000,00 PLN
Cena za m ²	2 361,13 PLN	Miejscowość	KRĘPSKO
Powierzchnia całkowita	160,94 m ²	Powierzchnia działki	674,00 m ²
Szerokość działki (mb.)	25,00	Długość działki (mb.)	27,00
Kształt działki	KWADRAT	Powierzchnia użytkowa	130,29 m ²
Forma własności działki	WŁASNOŚĆ	Rodzaj domu	WOLNO STOJĄCY
Rok budowy	2021	Standard	SUROWY OTWARTY

Materiał ścian	GAZOBETON	Typ kuchni	OTWARTA
Liczba łazienek	2	Drogajazdowa	UTWARDZONA
Liczba pokoi	4	Liczba pięter	2
Ogrzewanie	PALIWO STAŁE	Instalacje	ELEKTRYCZNA
Forma własności	WŁASNOŚĆ	Rodzaj ogrodzenia	JEST
Garaż	JEST	Nr Licencji	19459

Karol Pęski

Menadżer, doradca finansowy, prawnik, pośrednik w obrocie nieruchomościami, związany z branżą nieruchomości od 2011 roku. Niezwykle ambitny, podchodzący z pasją do pracy, z której czerpie wiele satysfakcji.

Doświadczenie zawodowe zdobywał w ogólnopolskich korporacjach

związanych z branżą nieruchomości oraz finansową.

Karol to osoba ściśle nastawiona na cel, zawsze gotowy do działania.

Pozytywnie nastawiony do ludzi i świata. Kieruje się zasadą, że każdy może być kim chce, wystarczy chcieć i dążyć do tego. Największą satysfakcją w

pracy sprawia mu rozwiązywanie problemów oraz podbramkowych sytuacji. Od pracy odpoczywa chodząc na basen.

794-160-650

karol@hestianieruchomosci.pl

Więcej ofert na stronie www.hestianieruchomosci.pl