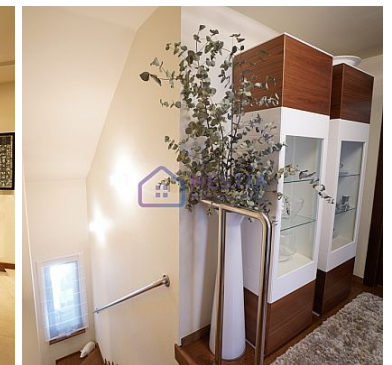
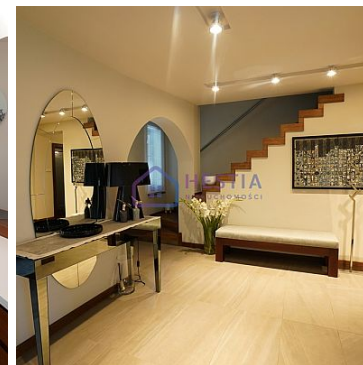
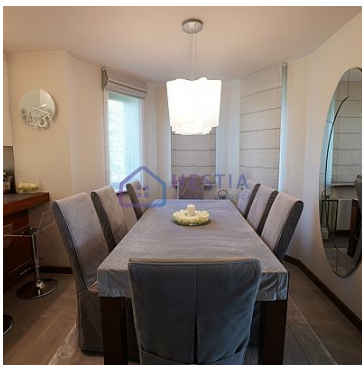


DOM NA SPRZEDAŻ

liczba pokoi: 6, pow. całkowita: 230 m², pow. działki: 2,998 m²,
MOTANIEC

Cena **1 990 000** zł



Zapraszam na prezentację domu wolnostojącego. Dom posadowiony został na dużej działce o łącznej powierzchni 2998 m², wybudowany w technologii tradycyjnej z wysokiej klasy materiałów. Teren jest w całości ogrodzony i zagospodarowany urozmaiconymi nasadzeniami, zostało również wydzielone miejsce rekreacyjne z gilleem. Parter został podzielony na dwie strefy: w strefie dziennej znajduje się duży salon 40 m², jadalnia 10,7 m², kuchnia 11,88 m² oraz WC. W części nocnej są 3 sypialnie o powierzchni 14 m², 16 m², 18,74 m², duża łazienka 11,32 m². Na poddaszu znajdują się 2 sypialnie o powierzchni 17,5 m², 18,00 m². Dom jest bardzo dobrze zaprojektowany i funkcjonalny. Dodatkowym atutem jest bliskie sąsiedztwo terenów zielonych oraz lasów, jak również bliskość jez. Miedwie. Zainteresowanych zapraszam na prezentację.

Symbol	404030	Symbol SWO	404030
Rodzaj nieruchomości	Dom	Rodzaj transakcji	SPRZEDAŻ
Rodzaj rynku	WTÓRNY	Cena	1 990 000,00 PLN
Cena za m2	8 642,03 PLN	Miejscowość	MOTANIEC
Prawobrzeże /lewobrzeże	PRAWOBRZEŻE	Powierzchnia całkowita	230,27 m ²
Powierzchnia działki	2 998,00 m ²	Kształt działki	PROSTOKĄT
Powierzchnia użytkowa	200,27 m ²	Rodzaj domu	WOLNO STOJĄCY
Rok budowy	2005	Standard	WYSOKI STANDARD
Materiał ścian	CEGŁA	Typ kuchni	Z OKNEM
Liczba łazienek	1	Liczba WC	2
Droga dojazdowa	ASFALTOWA	Liczba pokoi	6
Liczba pięter	2	Umeblowanie	TAK
Źródło c.w.	PIEC GAZOWY	Instalacje	ELEKTRYCZNA, WODNA, KANALIZACJA, GAZOWA, TELEFONICZNA, INTERNETOWA
Podłączony gaz	JEST	Podłączony wodociąg	JEST
Podłączona kanalizacja	JEST	Monitoring	JEST
Pokrycie dachu	DACHÓWKA CERAMICZNA	Garaż	JEST
Ogródek	JEST	Taras	JEST
Nr Licencji	4177		

Karol Pęski

Menadżer, doradca finansowy, prawnik, pośrednik w obrocie nieruchomościami, związany z branżą nieruchomości od 2011 roku. Niezwykle ambitny, podchodzący z pasją do pracy, z której czerpie wiele satysfakcji.

Doświadczenie zawodowe zdobywał w ogólnopolskich korporacjach związanych z branżą nieruchomości oraz finansową.

Karol to osoba ściśle nastawiona na cel, zawsze gotowy do działania.

Pozytywnie nastawiony do ludzi i świata. Kieruje się zasadą, że każdy może być kim chce, wystarczy chcieć i dążyć do tego. Największą satysfakcją w

pracy sprawia mu rozwiązywanie problemów oraz podbramkowych sytuacji. Od pracy odpoczywa chodząc na basen.

794-160-650

karol@hestianieruchomosci.pl