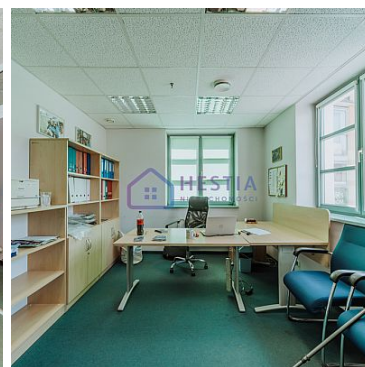
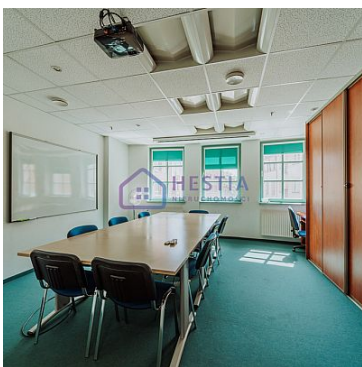


## LOKAL NA WYNAJEM

liczba pokoi: 8, pow. całkowita: 148 m<sup>2</sup>,  
SZCZECIN, STARE MIASTO

Cena **8 000** zł



Przedmiotem wynajmu jest atrakcyjny, duży lokal położony w ścisłym centrum Szczecina.

Nieruchomość z przeznaczeniem biurowym lub handlowo-usługowym.

Lokal do indywidualnej aranżacji dostosowania.

Na powierzchnię użytkową 148,42 m<sup>2</sup> składają się:

- pięć zagospodarowanych pomieszczeń,
- dwie oddzielne toalety,

- zaplecze socjalne.

Ogrzewanie pochodzi z sieci miejskiej, natomiast ciepła woda z kotłowni (bojler elektryczny) znajdującej się w piwnicy budynku. Inne dostępne media: prąd, kablówka oraz światłowód.

Kaucja wynosi dwukrotność miesięcznego czynszu najmu.

Nieruchomość usytuowana jest na II piętrze w kamienicy wybudowanej w 2001 roku. Posiada jedno bezpośrednie wejście do budynku od ulicy. Wyposażona w monitoring, system antywłamaniowy, kontrolę dostępu oraz wejścia przy użyciu karty magnetycznej. Pod budynkiem są ogólnodostępne miejsca parkingowe.

Kamienica znajduje się w bardzo korzystnej i dobrze skomunikowanej lokalizacji. Położona jest w samym centrum miasta na Podzamczu (Stare Miasto), pośród zabytkowych kamienic, niedaleko rzeki Odry i Bulwarów. To jedno z głównych miejsc gastronomicznych oraz turystycznych Szczecina. Lokal usytuowany jest w pobliżu innych zabudowań mieszkalnych, użyteczności publicznej oraz usługowo-handlowych.

Istnieje również możliwość wynajmu niższej kondygnacji (I piętro) o powierzchni użytkowej 150,05 m<sup>2</sup>.

Atrakcyjna architektura gwarantuje korzystny układ funkcjonalny lokalu. Ze względu na prestiżową lokalizację, własne preferencje wykończenia oraz ustawność, nieruchomość jest idealna dla inwestorów pod własną działalność gospodarczą.

\* Podana cena jest wartością netto.

Zapraszam na prezentację!

Symbol	404470	Symbol SWO	404470
Rodzaj nieruchomości	LOKAL	Rodzaj transakcji	WYNAJEM
Rodzaj rynku	WTÓRNY	Cena	8 000,00 PLN
Cena w EURO	1 645,60 €	Czynsz ofertowy	8 000,00 PLN
Miejscowość	SZCZECIN	Dzielnica - osiedle	STARE MIASTO
Powierzchnia całkowita	148,42 m <sup>2</sup>	Rodzaj lokalu / przeznaczenie	BIUROWY
Rodzaj budynku	KAMIENICA	Rok budowy	2001
Materiał ścian	CEGŁA	Piętro	2
Liczba pięter	4	Podpiwniczenie /piwnica	PIWNICA
Instalacje w lokalu	OGRZEWANIE	Forma własności	WŁASNOŚĆ
Liczba miejsc parkingowych	1	Nr Licencji	24888

Karol Pęski

Menadżer, doradca finansowy, prawnik, pośrednik w obrocie nieruchomościami, związany z branżą nieruchomości od 2011 roku. Niezwykle ambitny, podchodzący z pasją do pracy, z której czerpie wiele satysfakcji.

Doświadczenie zawodowe zdobywał w ogólnopolskich korporacjach związanych z branżą nieruchomości oraz finansową.

794-160-650



karol@hestianieruchomosci.pl

Karol to osoba ściśle nastawiona na cel, zawsze gotowy do działania.

Pozytywnie nastawiony do ludzi i świata. Kieruje się zasadą, że każdy może być kim chce, wystarczy chcieć i dążyć do tego. Największą satysfakcją w pracy sprawia mu rozwiązywanie problemów oraz podbramkowych sytuacji. Od pracy odpoczywa chodząc na basen.

Więcej ofert na stronie [www.hestianieruchomosci.pl](http://www.hestianieruchomosci.pl)