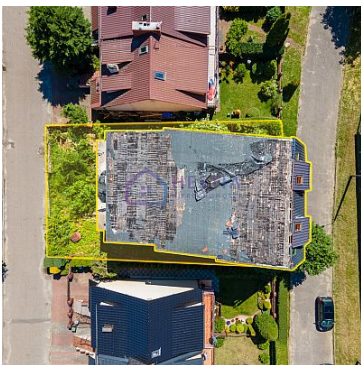


DZIAŁKA NA SPRZEDAŻ

pow. działki: 441 m²,

KAMIEŃ POMORSKI

Cena **599 000** zł



Przedstawiam na sprzedaż budynek mieszkalny jednorodzinny z usługami na parterze.

Nieruchomość znajduje się w Kamieniu Pomorskim, położonym tuż nad brzegiem malowniczego Zalewu Kamieńskiego.

Miejscowość znajduje się 90 km na północny wschód od Szczecina. Kamień Pomorski leży w północnej części Pomorza Zachodniego. Centrum Kamienia Pomorskiego znajduje się 7 km od wybrzeża Morza Bałtyckiego. Miasto ma pośredni dostęp do morza poprzez cieśninę Dziwna.

Budynek wybudowano w latach trzydziestych XX wieku. Pełnił funkcję mieszkaniową, obecnie nie jest użytkowany.

Jest to budynek wolnostojący, podpiwniczony z trzema kondygnacjami naziemnymi z poddaszem użytkowym. Budynek wykonany jest w konstrukcji tradycyjnej z cegły pełnej ceramicznej z belkowymi stropami drewnianymi. Po rozbudowie jego kształt uległ zmianie. Dobudowano część budynku wraz z obszernymi tarasami, a także zmienił się kształt poddasza, które w nowym projekcie pełni funkcję użytkową.

Powierzchnia działki- 441 m²

Wysokość budynku- 10.91 m

Ilość kondygnacji naziemnych budynku istniejącego: 3 (w tym poddasze użytkowe)

Ilość kondygnacji podziemnych budynku istniejącego: 1

Powierzchnia użytkowa: 482.5 m²

Powierzchnia zabudowy: 171.7 m² (38.93% pow. działki)

Kubatura: 2338 m³

Pow. usługowa: 106.5 m²

Grunt stanowi odrębną własność.

Do budynku należy doprowadzić sieć kanalizacji miejskiej. Woda będzie dostarczona z sieci wodociągowej wzdłuż ulicy Widokowej.

Gaz dla potrzeb grzewczych i podgrzewania ciepłej wody (zlokalizowany w pomieszczeniu kotłowni w piwnicy) dostarczany będzie z istniejącego gazociągu miejskiego średniego ciśnienia biegnącego wzdłuż ul. Księcia Kazimierza. Zasilanie budynku odbywać się będzie z rozdzielniczy elektrycznej zlokalizowanej w budynku przy wejściu na parterze.

Pełna dokumentacja projektu dostępna w biurze do wglądu.

Zapraszam do kontaktu i do składania ofert!

Symbol	404920	Symbol SWO	404920
Rodzaj nieruchomości	Działka	Rodzaj transakcji	SPRZEDAŻ
Rodzaj rynku	WTÓRNY	Cena	599 000,00 PLN
Cena za m ²	1 358,28 PLN	Kraj	POLSKA
Powiat	KAMIEŃSKI	Gmina	KAMIEŃ POMORSKI
Miejscowość	KAMIEŃ POMORSKI	Powierzchnia działki	441,00 m ²
Kształt działki	PROSTOKĄT	Rodzaj działki	BUDOWLANA
Forma własności działki	WŁASNOŚĆ	Droga dojazdowa	ASFALTOWA
Dostępne sieci	EN. ELEKTR., WODOCIĄG, GAZ, GAZ W DRODZE, PRĄD W DRODZE	Energia elektryczna	JEST

Podłączony gaz

JEST

Podłączony wodociąg

JEST

Karol Pęski

Menadżer, doradca finansowy, prawnik, pośrednik w obrocie nieruchomościami, związany z branżą nieruchomości od 2011 roku. Niezwykle ambitny, podchodzący z pasją do pracy, z której czerpie wiele satysfakcji.

Doświadczenie zawodowe zdobywał w ogólnopolskich korporacjach

związanych z branżą nieruchomości oraz finansową.

Karol to osoba ściśle nastawiona na cel, zawsze gotowy do działania.

Pozytywnie nastawiony do ludzi i świata. Kieruje się zasadą, że każdy może

być kim chce, wystarczy chcieć i dążyć do tego. Największą satysfakcję w

pracy sprawia mu rozwiązywanie problemów oraz podbramkowych sytuacji. Od

pracy odpoczywa chodząc na basen.

794-160-650

karol@hestianieruchomosci.pl

Więcej ofert na stronie www.hestianieruchomosci.pl