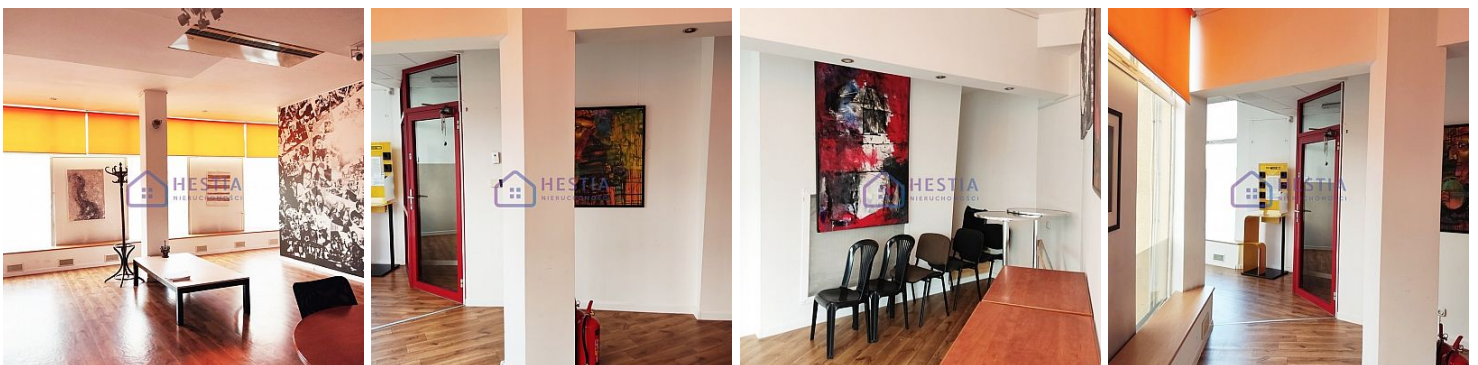


LOKAL NA WYNAJEM

liczba pokoi: 4, pow. całkowita: 130 m²,
SZCZECIN, CENTRUM

Cena **6 950** zł



OFERTA NA WYŁĄCZNOŚĆ

Oferta wynajmu dużego lokalu o pow 130m2 zlokalizowanego w Centrum miasta .

Na powierzchnię składają się : duża przestrzeń do dowolnej aranżacji - istniejące ścianki działowe do likwidacji , zaplecza socjalnego , osobnego pomieszczenia biurowego , toalety .

Przeznaczenie : szeroko pojęte usługi z wyłączeniem usług medycznych.

Oczekiwany okres najmu : 2 lata

Symbol	406244	Symbol SWO	406244
Rodzaj nieruchomości	LOKAL	Rodzaj transakcji	WYNAJEM
Rodzaj rynku	WTÓRNY	Cena	6 950,00 PLN
Cena w EURO	1 488,69 €	Czynsz ofertowy	6 950,00 PLN
Miejscowość	SZCZECIN	Prawobrzeże /lewobrzeże	LEWOBRZEŻE
Dzielnica - osiedle	CENTRUM	Powierzchnia całkowita	130,00 m ²
Rodzaj lokalu / przeznaczenie	BIUROWY	Rok budowy	1995
Materiał ścian	CERAMIKA	Droga dojazdowa	ASFALTOWA
Piętro	1	Liczba pięter	1
Instalacje w lokalu	OGRZEWANIE	Forma własności	INNA
Nr Licencji	7216		

Karol Pęski

Menadżer, doradca finansowy, prawnik, pośrednik w obrocie nieruchomościami, związany z branżą nieruchomości od 2011 roku. Niezwykle ambitny, podchodzący z pasją do pracy, z której czerpie wiele satysfakcji.

Doświadczenie zawodowe zdobywał w ogólnopolskich korporacjach związanych z branżą nieruchomości oraz finansową.



Karol to osoba ściśle nastawiona na cel, zawsze gotowy do działania.

Pozytywnie nastawiony do ludzi i świata. Kieruje się zasadą, że każdy może być kim chce, wystarczy chcieć i dążyć do tego. Największą satysfakcją w pracy sprawia mu rozwiązywanie problemów oraz podbramkowych sytuacji. Od pracy odpoczywa chodząc na basen.

794-160-650

karol@hestianieruchomosci.pl

Więcej ofert na stronie **www.hestianieruchomosci.pl**