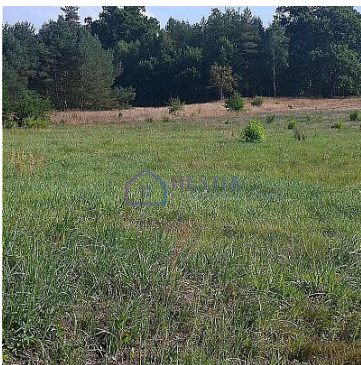


## DZIAŁKA NA SPRZEDAŻ

pow. działki: 2,004 m<sup>2</sup>,

UNIEMYŚL

Cena **210 420** zł



Do sprzedaż kompleks 11 działek rolnych przeznaczonych pod budownictwo jednorodzinne z dopuszczalną funkcją usługową.

Działki o pow. od 2004m2 do 3067m2.

Na terenie Uniemyśla obowiązuje MPZP o symbolu D1.01.MN,U .

W pobliżu działek wszystkie media: woda, gaz, prąd i kanalizacja.

W cenie udział w drodze wewnętrznej.

Działki można podzielić na mniejsze , po 1000 m2

Działki usytuowane przy lesie, z dala od zgiełku , gdzie słycać śpiew ptaków i szum drzew.

Do Polic 9km, do Trzebieży 4km, dokąd można dojechać ścieżką rowerową.

Polecam i zapraszam na prezentację.

Symbol	406645	Symbol SWO	406645
Rodzaj nieruchomości	Działka	Rodzaj transakcji	SPRZEDAŻ
Rodzaj rynku	WTÓRNY	Cena	210 420,00 PLN
Cena za m2	105,00 PLN	Kraj	POLSKA
Powiat	POLICKI	Gmina	POLICE
Miejscowość	UNIEMYŚL	Prawobrzeże /lewobrzeże	LEWOBRZEŻE
Powierzchnia działki	2 004,00 m <sup>2</sup>	Kształt działki	PROSTOKĄT
Rodzaj działki	BUDOWLANA	Forma własności działki	WŁASNOŚĆ
Droga dojazdowa	ASFALTOWA	Dostępne sieci	EN. ELEKTR., WODOCIĄG, KANAL.SANIT., GAZ
Energia elektryczna	JEST	Podłączony gaz	JEST
Podłączony wodociąg	JEST	Podłączona kanalizacja	JEST

### Karol Pęski

Menadżer, doradca finansowy, prawnik, pośrednik w obrocie nieruchomościami, związany z branżą nieruchomości od 2011 roku. Niezwykle ambitny, podchodzący z pasją do pracy, z której czerpie wiele satysfakcji.

Doświadczenie zawodowe zdobywał w ogólnopolskich korporacjach związanych z branżą nieruchomości oraz finansową.



Karol to osoba ściśle nastawiona na cel, zawsze gotowy do działania.

Pozytywnie nastawiony do ludzi i świata. Kieruje się zasadą, że każdy może być kim chce, wystarczy chcieć i dążyć do tego. Największą satysfakcją w

pracy sprawia mu rozwiązywanie problemów oraz podbramkowych sytuacji. Od pracy odpoczywa chodząc na basen.

794-160-650

karol@hestianieruchomosci.pl

Więcej ofert na stronie [www.hestianieruchomosci.pl](http://www.hestianieruchomosci.pl)