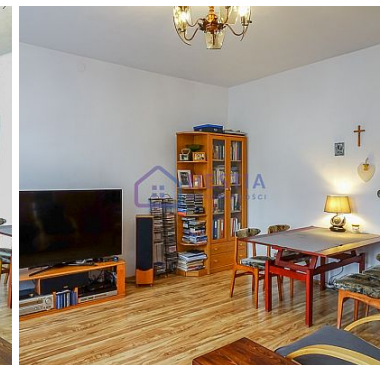
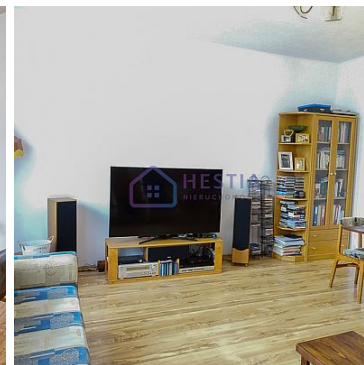


MIESZKANIE NA SPRZEDAŻ

liczba pokoi: 3, pow. całkowita: 74 m²,
SZCZECIN, SŁAWOCIESZE

Cena **480 000** zł



W Sławocieszu przy spokojnej ulicy na parterze domu 4 rodzinnego mieszkanie 3 pokojowe 74,19 m² z ogrodem 170 m² i miejscem postojowym na terenie posesji.

OPIS MIESZKANIA: Mieszkanie zmodernizowane w latach 80 tych. Zmodernizowano wówczas instalacje elektryczne, wod. - kan. nowe tynki, okna i stolarka drewniana, ogrzewanie. Pokój o powierzchni 24,8 m², pokój o powierzchni 13,37 m², pokój o powierzchni 8,81 m², kuchnia widna, oddzielna o powierzchni 9,98 m² z meblami i urządzeniami AGD (zmywarka, lodówka, kuchenka elektryczna). Łazienka z oknem o powierzchni 7,53 m², w niej wanna, umywalka, miejsce na pralkę. WC z umywalką. W pokojach na podłodze panele na płycie OSB. W kuchni terakota. łazienka i WC glazura i terakota. Okna Drewniane Urzędowskiego, w łazience PCV. Z małego przedpokojku za kuchnią wyjście na podwótrtko i dalej do ogrodu 170 m². W ogrodzie altana, nasadzenia ozdobne.

Wysokość mieszkania 2,75 m. Ściany bez tapet. Do mieszkania przynależy piwnica o powierzchni 5,76 m². Opalanie piecem na paliwo stałe, spełniającym wszelkie normy. Możliwość ogrzewania piecem elektrycznym. W mieszkaniu jest siła.

OPIS BUDYNKU: budynek przedwojenny wybudowany z cegły, ocieplony styropianem 8 cm, dach nowy. Położony wśród zieleni, ok. 200 m od przystanku autobusowego łączącego Sławocieszę z Dąbiem i Zdrojami. Dojazd do centrum zajmuje około 20 minut samochodem. Dom przyłączony do wodociągu, kanalizacji, jest prąd i siła. Gaz jest na sąsiedniej ulicy, nie przy budynku.

Symbol	406887	Symbol SWO	406887
Rodzaj nieruchomości	Mieszkanie	Rodzaj transakcji	SPRZEDAŻ
Rodzaj rynku	WTÓRNY	Cena	480 000,00 PLN
Cena za m ²	6 400,00 PLN	Kraj	POLSKA
Województwo	ZACHODNIOPOMORSKIE	Miejscowość	SZCZECIN
Prawobrzeże /lewobrzeże	PRAWOBRZEŻE	Dzielnica - osiedle	SŁAWOCIESZE
Powierzchnia całkowita	74,19 m ²	Forma własności działki	WŁASNOŚĆ
Rodzaj mieszkania	3-POKOJOWE	Rodzaj budynku	DOM
Rok budowy	1935	Standard	WYSOKI STANDARD
Materiał ścian	CEGŁA	Typ kuchni	ODDZIELNA
Liczba łazienek	1	Liczba WC	1
Droga dojazdowa	ASFALTOWA	Liczba pokoi	3
Parter	TAK	Liczba pięter	1
Umeblowanie	TAK	Źródło c.w.	PALIWA STAŁE
Ogrzewanie	C.O. WŁASNE	Podpiwniczenie /piwnica	PIWNICA
Forma własności	WŁASNOŚĆ	Ogródek	JEST
Nr Licencji	151	Czynsz administracyjny	10,00 PLN

Karol Pęski

Menadżer, doradca finansowy, prawnik, pośrednik w obrocie nieruchomościami, związany z branżą nieruchomości od 2011 roku. Niezwykle ambitny, podchodzący z pasją do pracy, z której czerpie wiele satysfakcji.

Doświadczenie zawodowe zdobywał w ogólnopolskich korporacjach związanych z branżą nieruchomości oraz finansową.

związanych z branżą nieruchomości oraz finansową.

Karol to osoba ściśle nastawiona na cel, zawsze gotowy do działania.

Pozytywnie nastawiony do ludzi i świata. Kieruje się zasadą, że każdy może być kim chce, wystarczy chcieć i dążyć do tego. Największą satysfakcją w

pracy sprawia mu rozwiązywanie problemów oraz podbramkowych sytuacji. Od pracy odpoczywa chodząc na basen.

794-160-650

karol@hestianieruchomosci.pl