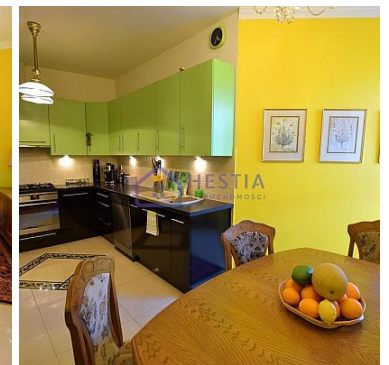
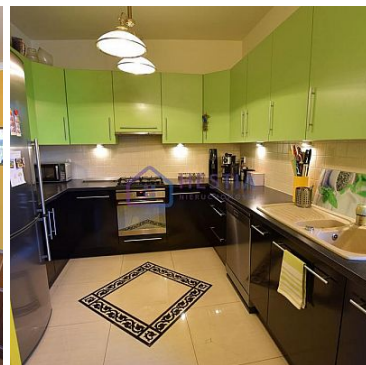
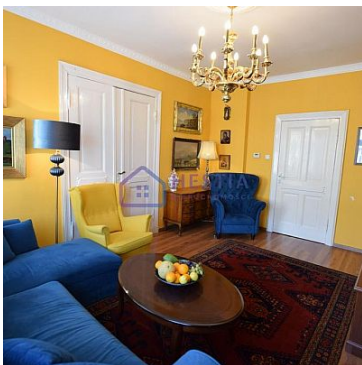


MIESZKANIE NA SPRZEDAŻ

liczba pokoi: 3, pow. całkowita: 122 m²,
SZCZECIN, NIEBUSZEWO

Cena **569 000** zł



UWAGA!!! Nowa cena było 599 000 zł jest 569 000 zł!!!

4674,28 zł/m² !!!

Rozkładowe duże mieszkanie ze słonecznymi wysokimi pokojami i dużym balkonem.

Lokal przeszedł szereg remontów i modernizacji na przestrzeni kilku lat m.in.: przebudowę i remont kuchni, którą podzielono na dwie części wygodna jadalnia dla dużej wieloosobowej rodziny oraz w pełni wyposażoną część „roboczą” (w zabudowie ze zmywarką, kuchnia gazową, piekarnikiem, wydajnym mechanicznym wyciągiem, mikrofalówką, lodówką-wyposażenie pozostaje w cenie mieszkania).

Łazienka również przeszła pełną modernizację-patrz zdjęcia. W całym lokalu nowe okna PCV.

Na powierzchnie ponad 122 m² składają się:

- jasny salon ok 20 m² (wsch., płd.-wsch.),
- duża jasna sypialnia ok 28 m² (wsch., płd.-wsch.) z wyjściem na balkon,
- słoneczny pokój dziecięcy ok 32m² (płd.-zach.),
- kuchnia z oknem i wyodrębnioną jadalnią ok 16 m² (zach., płn.-zach.),
- przytulna łazienka z oknem i wanną ok. 8,5 m² (zach., płn.-zach.),
- schowek ok. 6,5 m² (zach., płn.-zach.),
- duży obszerny przedpokój.

Pokoje słoneczne (południowa ekspozycja), duże (każdy wielkości dużej kawalerki) i wysokie (powyżej 310 cm). Mieszkanie, które jest po prostu wygodne i czuć w nim przestrzeń. To miejsce, ciche komfortowe, w którym przyjemnie się wypoczywa i pracuje.

Czynsz proporcjonalnie niski ok 500 zł z FR. Ogrzewanie i ciepła woda nowy piec gazowy, wymieniony - usprawnił i zmniejszył koszt ogrzewania mieszkania.

Dogodna lokalizacja umożliwiająca szybki dojazd do centrum przez ul Niemcewicza i Długosza-brak strefy płatnego parkowania, miejsca parkingowe przy budynku. W otoczeniu 20 m od mieszkania sklepy spożywcze, fryzjer, cukiernia, apteka, przystanki tramwajowy i autobusowy, Żabka, dentysta dalej rynek Manhattan, szkoła podstawowa, przychodnia ul Kadłubka.

Zapraszam i polecam.

Symbol	407043	Symbol SWO	407043
Rodzaj nieruchomości	Mieszkanie	Rodzaj transakcji	SPRZEDAŻ
Rodzaj rynku	WTÓRNY	Cena	569 000,00 PLN
Cena za m ²	4 674,28 PLN	Kraj	POLSKA
Województwo	ZACHODNIOPOMORSKIE	Miejscowość	SZCZECIN
Prawobrzeże /lewobrzeże	LEWOBRZEŻE	Dzielnica - osiedle	NIEBUSZEWO
Powierzchnia całkowita	121,73 m ²	Forma własności działki	WŁASNOŚĆ
Rodzaj mieszkania	3-POKOJOWE	Rodzaj budynku	KAMIENICA
Rok budowy	1930	Standard	DOBRY
Materiał ścian	CEGŁA	Typ kuchni	Z OKNEM

Liczba łazienek	1	Liczba pokoi	3
Piętro	3	Liczba pięter	4
Umeblowanie	TAK	Źródło c.w.	PIEC GAZOWY
Ogrzewanie	C.O. GAZOWE	Podpiwniczenie /piwnica	PIWNICA
Forma własności	WŁASNOŚĆ	Rodzaj okien	PCV
Balkon	JEST	Nr Licencji	5183
Czynsz administracyjny	500,00 PLN		

Karol Pęski

Menadżer, doradca finansowy, prawnik, pośrednik w obrocie nieruchomościami, związany z branżą nieruchomości od 2011 roku. Niezwykle ambitny, podchodzący z pasją do pracy, z której czerpie wiele satysfakcji.

Doświadczenie zawodowe zdobywał w ogólnopolskich korporacjach

związanych z branżą nieruchomości oraz finansową.

Karol to osoba ściśle nastawiona na cel, zawsze gotowy do działania.

Pozytywnie nastawiony do ludzi i świata. Kieruje się zasadą, że każdy może

być kim chce, wystarczy chcieć i dążyć do tego. Największą satysfakcją w

pracy sprawia mu rozwiązywanie problemów oraz podbramkowych sytuacji. Od

pracy odpoczywa chodząc na basen.

794-160-650

karol@hestianieruchomosci.pl

Więcej ofert na stronie **www.hestianieruchomosci.pl**