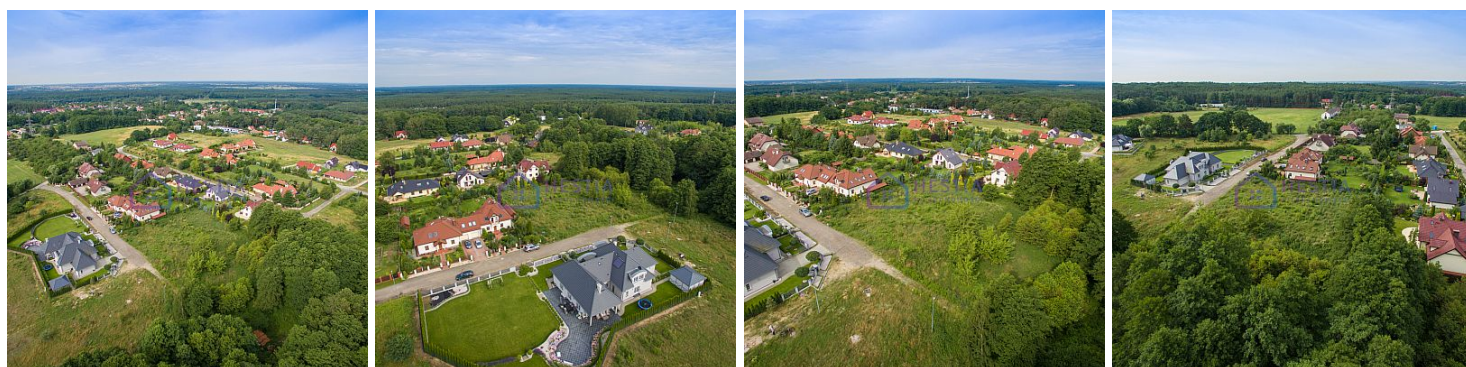


## DZIAŁKA NA SPRZEDAŻ

pow. działki: 1,017 m<sup>2</sup>,

PILCHOWO

Cena **499 000** zł



Działka zlokalizowana na końcu drogi prywatnej w bezpośrednim sąsiedztwie terenu zielonego. Aktualny plan zagospodarowania przewidujący zabudowę jednorodzinną, domy jednorodzinne, procentowa powierzchnia zabudowy wynosi 30, wysokość do 9,5 m. Energia elektryczna w drodze wewnętrznej, pozostałe media w odległości 100 metrów. W sąsiedztwie nowe domy, w bliskiej odległości las. Do sprzedaży również inne działki na tym terenie o zbliżonym metru. Do ceny doliczyć należy udział w drodze wewnętrznej.

Rodzaj nieruchomości	Działka	Rodzaj transakcji	SPRZEDAŻ
Rodzaj rynku	WTÓRNY	Cena	499 000,00 PLN
Cena za m2	490,66 PLN	Kraj	POLSKA
Powiat	POLICKI	Gmina	POLICE
Miejscowość	PILCHOWO	Prawobrzeże /lewobrzeże	LEWOBRZEŻE
Powierzchnia działki	1 017,00 m <sup>2</sup>	Szerokość działki (mb.)	30,00
Długość działki (mb.)	36,00	Kształt działki	NIEREGULARNY
Rodzaj działki	BUDOWLANA	Forma własności działki	WŁASNOŚĆ
Droga dojazdowa	UTWARDZONA	Dostępne sieci	EN. ELEKTR., WODOCIĄG, GAZ, GAZ W DRODZE, PRĄD W DZIAŁCE
Energia elektryczna	JEST	Podłączony gaz	JEST
Podłączony wodociąg	JEST	Nr Licencji	9391

### Karol Pęski

Menadżer, doradca finansowy, prawnik, pośrednik w obrocie nieruchomościami, związany z branżą nieruchomości od 2011 roku. Niezwykle ambitny, podchodzący z pasją do pracy, z której czerpie wiele satysfakcji.

Doświadczenie zawodowe zdobywał w ogólnopolskich korporacjach związanych z branżą nieruchomości oraz finansową.

Karol to osoba ściśle nastawiona na cel, zawsze gotowy do działania.

Pozytywnie nastawiony do ludzi i świata. Kieruje się zasadą, że każdy może być kim chce, wystarczy chcieć i dążyć do tego. Największą satysfakcję w

pracy sprawia mu rozwiązywanie problemów oraz podbramkowych sytuacji. Od pracy odpoczywa chodząc na basen.

794-160-650

karol@hestianieruchomosci.pl

Więcej ofert na stronie [www.hestianieruchomosci.pl](http://www.hestianieruchomosci.pl)