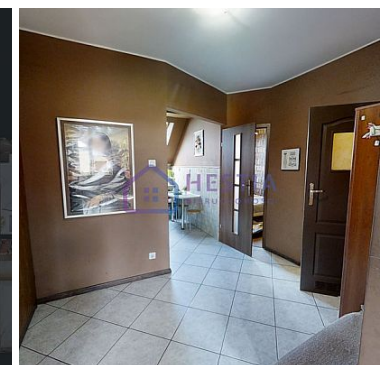
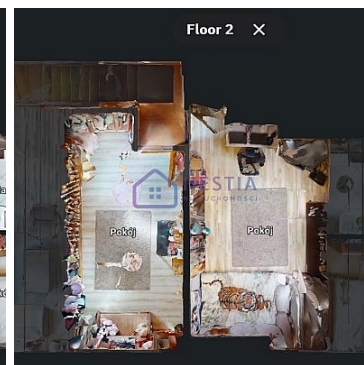
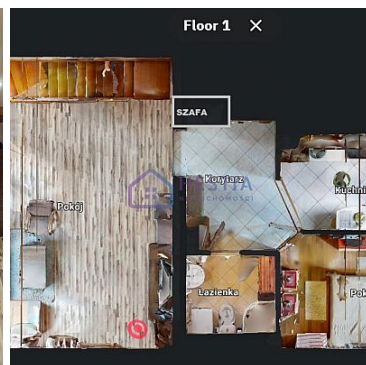
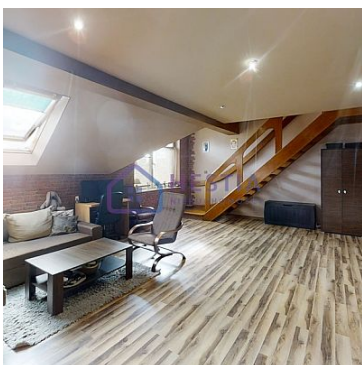


MIESZKANIE NA SPRZEDAŻ

liczba pokoi: 4, pow. całkowita: 100 m²,
SZCZECIN, NIEBUSZEWO

Cena **700 000** zł



Na sprzedaż mieszkanie 4 pokojowe o całkowitej powierzchni 100 m². Na metraż nieruchomości składają się:

I piętro:

- > Korytarz.
- > Duży salon.
- > Łazienka.
- > Sypialnia.
- > Kuchnia.

II piętro:

---> 2 niezależne sypialnie.

Mieszkanie położone na zamkniętym osiedlu, wjazd przez bramę na pilota. Teren ogrodzony, monitorowany oraz strzeżony. Budynek z 2000 roku, ocieplony.

Mieszkanie rozkładowe, widoczne na zdjęciach wyposażenie w cenie nieruchomości.

Czynsz administracyjny w kwocie 650 zł. Dodatkowo płatny tylko prąd w zależności od zużycia. Do mieszkania przynależy piwnica, w budynku światłowód.

Istnieje możliwość przejęcia najmu garażu od wspólnoty mieszkaniowej w kwocie 400 zł miesięcznie.

W pobliżu pełna infrastruktura. Blisko do komunikacji miejskiej.

Szybki termin wydania nieruchomości.

Zachęcam do obejrzenia wirtualnego spaceru oraz do zapoznania się z ofertą osobiście. Zapraszam do kontaktu, odpowiem na wszystkie pytania.

| | | | |
|-------------------------|----------------------------|----------------------------|------------------------|
| Symbol | 407409 | Symbol SWO | 407409 |
| Rodzaj nieruchomości | Mieszkanie | Rodzaj transakcji | SPRZEDAŻ |
| Rodzaj rynku | WTÓRNY | Cena | 700 000,00 PLN |
| Cena za m2 | 7 000,00 PLN | Kraj | POLSKA |
| Województwo | ZACHODNIOPOMORSKIE | Miejscowość | SZCZECIN |
| Prawobrzeże /lewobrzeże | LEWOBRZEŻE | Dzielnica - osiedle | NIEBUSZEWO |
| Ulica | Juliana Ursyna Niemcewicza | Powierzchnia całkowita | 100,00 m ² |
| Rodzaj mieszkania | 4-POKOJOWE | Rodzaj budynku | NISKI BLOK |
| Rok budowy | 2000 | Standard | WYSOKI STANDARD |
| Materiał ścian | WIELKA PŁYTA | Typ kuchni | ODDZIELNA |
| Liczba łazienek | 1 | Droga dojazdowa | ASFALTOWA |
| Liczba pokoi | 4 | Piętro | 4 |
| Liczba pięter | 4 | Umeblowanie | TAK |
| Źródło c.w. | SIEĆ MIEJSKA | Ogrzewanie | C.O. Z SIECI MIEJSKIEJ |
| Forma własności | SPÓŁDZIELCZE WŁASNOŚCIOWE | Ochrona | JEST |
| Monitoring | JEST | Osiedle zamknięte | JEST |
| Garaż | JEST | Liczba miejsc parkingowych | 1 |
| Nr Licencji | 7216 | Czynsz administracyjny | 650,00 PLN |

Karol Pęski

Menadżer, doradca finansowy, prawnik, pośrednik w obrocie nieruchomościami, związany z branżą nieruchomości od 2011 roku. Niezwykle ambitny, podchodzący z pasją do pracy, z której czerpie wiele satysfakcji.

Doświadczenie zawodowe zdobywał w ogólnopolskich korporacjach związanych z branżą nieruchomości oraz finansową.

794-160-650



karol@hestianieruchomosci.pl

Karol to osoba ściśle nastawiona na cel, zawsze gotowy do działania.

Pozytywnie nastawiony do ludzi i świata. Kieruje się zasadą, że każdy może być kim chce, wystarczy chcieć i dążyć do tego. Największą satysfakcją w pracy sprawia mu rozwiązywanie problemów oraz podbramkowych sytuacji. Od pracy odpoczywa chodząc na basen.

Więcej ofert na stronie www.hestianieruchomosci.pl