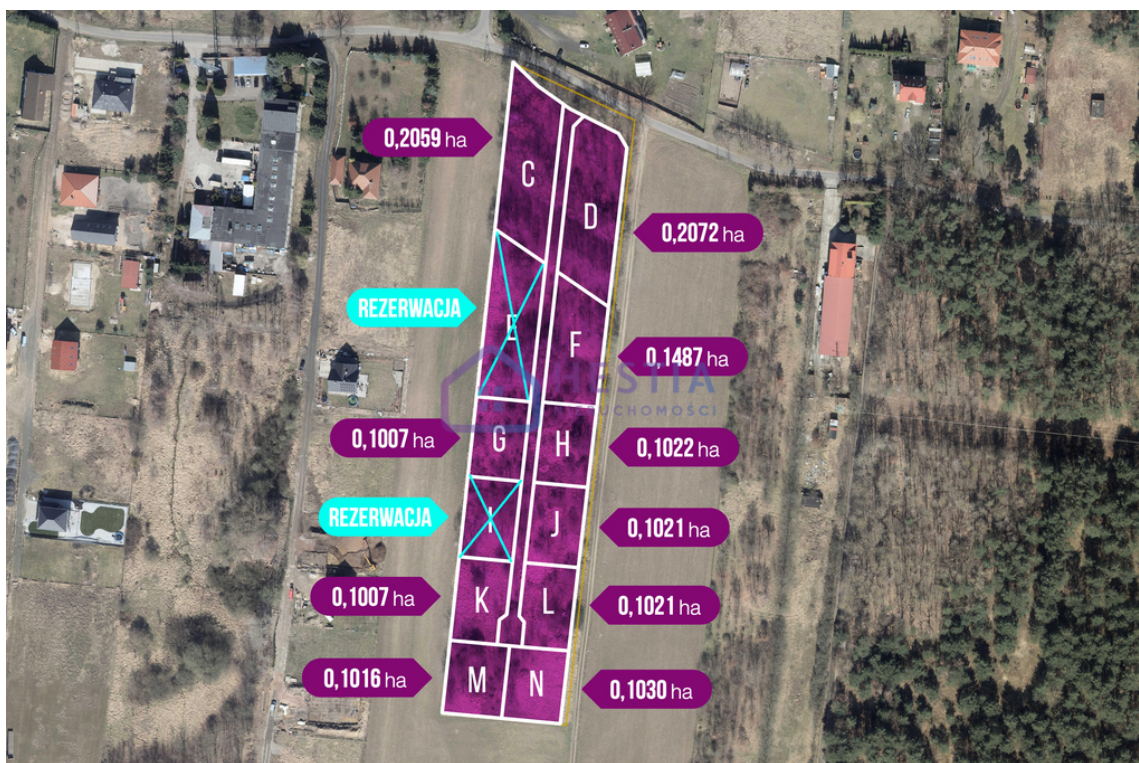


## DZIAŁKA NA SPRZEDAŻ

pow. działki: 2,059 m<sup>2</sup>,

SZCZECIN, KIJEWKO

Cena **365 000** zł



Oferta na wyłączność.

Ofertą sprzedaży jest kompleks działek położony w dzielnicy Kijewko, która obecnie zmienia się w "sypialnię" Szczecina i prężnie się rozwija. W okolicy co raz to liczniejsze zabudowania jednorodzinne lub bliźniacze. W niedalekiej odległości znajduje się dyskont Inter Marche, Społem, Żabka, a także apteka, kościół oraz inne lokale użyteczności publicznej. Okolica charakteryzuje się niską zabudową i bliskością zieleni, gdyż teren Kijewka otacza Puszcza Bukowa.

Do sprzedaży jest 12 działek o powierzchniach od 1007m<sup>2</sup> do 2072m<sup>2</sup>, w kształcie zbliżonym do kwadratu lub

nieregularnym. Dojazd do działek zapewniony poprzez drogę wewnętrzną sprzedawaną przyszłym właścicielom w udziałach w cenie 5.000zł (dodatkowo do ceny). Działka objęta jest planem zagospodarowania przestrzennego o symbolu D.B.5013.U,MN, a do najważniejszych zapisów planu należą:

- maksymalna powierzchnia zabudowy 25%,
- dachy strome,
- maksymalnie 2 kondygnacje,
- maksymalna wysokość 10 metrów,
- minimalna powierzchnia biologicznie czynna na poziomie 65%,
- dopuszcza się usługi w zakresie: handel w lokalach o powierzchni użytkowej do 200 m<sup>2</sup>, z wyłączeniem sprzedaży paliw płynnych i gazu płynnego do pojazdów mechanicznych, obsługa firm i klientów z wyłączeniem warsztatów mechaniki pojazdowej, rzemiosło, gastronomia, sport, turystyka, edukacja.

Media takie jak prąd, gaz i woda w głównej drodze dojazdowej, wymagają doprowadzenia do nabywanej działki. Polecam i zachęcam do osobistej weryfikacji.

Symbol	407415	Symbol SWO	407415
Rodzaj nieruchomości	Działka	Rodzaj transakcji	SPRZEDAŻ
Rodzaj rynku	WTÓRNY	Cena	365 000,00 PLN
Cena za m <sup>2</sup>	177,27 PLN	Kraj	POLSKA
Powiat	SZCZECIN	Gmina	SZCZECIN
Miejscowość	SZCZECIN	Prawobrzeże /lewobrzeże	PRAWOBRZEŻE
Dzielnica - osiedle	KIJEWKO	Powierzchnia działki	2 059,00 m <sup>2</sup>
Kształt działki	PROSTOKĄT	Rodzaj działki	BUDOWLANA
Forma własności działki	WŁASNOŚĆ	Droga dojazdowa	ASFALTOWA
Dostępne sieci	EN. ELEKTR., WODOCIĄG, GAZ	Energia elektryczna	JEST
Podłączony gaz	JEST	Podłączony wodociąg	JEST
Nr Licencji	20713		

#### Karol Pęski

Menadżer, doradca finansowy, prawnik, pośrednik w obrocie nieruchomościami, związany z branżą nieruchomości od 2011 roku. Niezwykle ambitny, podchodzący z pasją do pracy, z której czerpie wiele satysfakcji. Doświadczenie zawodowe zdobywał w ogólnopolskich korporacjach związanych z branżą nieruchomości oraz finansową.



Karol to osoba ściśle nastawiona na cel, zawsze gotowy do działania. Pozytywnie nastawiony do ludzi i świata. Kieruje się zasadą, że każdy może być kim chce, wystarczy chcieć i dążyć do tego. Największą satysfakcją w pracy sprawia mu rozwiązywanie problemów oraz podbramkowych sytuacji. Od pracy odpoczywa chodząc na basen.

794-160-650

karol@hestianieruchomosci.pl

Więcej ofert na stronie [www.hestianieruchomosci.pl](http://www.hestianieruchomosci.pl)