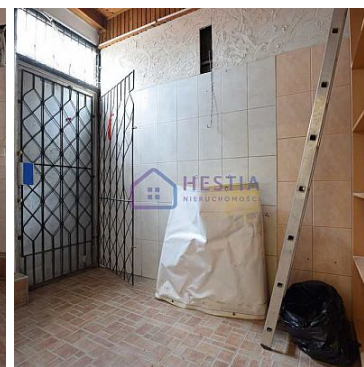
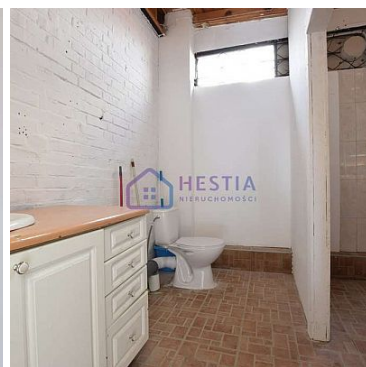


LOKAL NA SPRZEDAŻ

liczba pokoi: 2, pow. całkowita: 43 m²,
SZCZECIN, ŚWIERCZEWO

Cena **265 000** zł



Polecam na sprzedaż lokal usługowo-handlowy znajdujący się przy głównej ulicy w pobliżu sklepów, szkoły, przedszkola oraz innych lokali usługowych.

Lokal o powierzchni 43 m² składa się z:

- głównej sali z witryną,
- mniejszego pomieszczenia gospodarczego,
- oraz magazynku.

W lokalu znajduje się piwnica o powierzchni ok 30 m² w skład której wchodzi pokój oraz toaleta.

Lokal odmalowany i odświeżony, bezczynszowy. Ogrzewanie oraz ciepła woda z piecyków elektrycznych.

Zapraszam do kontaktu oraz na prezentację.

Symbol	401545	Symbol SWO	401545
Rodzaj nieruchomości	LOKAL	Rodzaj transakcji	SPRZEDAŻ
Rodzaj rynku	WTÓRNY	Cena	265 000,00 PLN
Cena w EURO	54 828,50 €	Cena za m ²	6 162,79 PLN
Miejscowość	SZCZECIN	Prawobrzeże /lewobrzeże	LEWOBRZEŻE
Dzielnica - osiedle	ŚWIERCZEWO	Powierzchnia całkowita	43,00 m ²
Forma własności działki	UŻ. WIECZYSTE	Rodzaj lokalu / przeznaczenie	HANDLOWO-USŁUGOWY
Rodzaj budynku	PAWILON	Rok budowy	1980
Materiał ścian	CEGŁA	Parter	TAK
Umeblowanie	NIE	Źródło c.w.	PIEC ELEKTRYCZNY
Ogrzewanie	C.O. ELEKTRYCZNE	Podpiwniczenie /piwnica	PIWNICA
Forma własności	WŁASNOŚĆ	Nr Licencji	5183

Karol Pęski

Menadżer, doradca finansowy, prawnik, pośrednik w obrocie nieruchomościami, związany z branżą nieruchomości od 2011 roku. Niezwykle ambitny, podchodzący z pasją do pracy, z której czerpie wiele satysfakcji.

Doświadczenie zawodowe zdobywał w ogólnopolskich korporacjach związanych z branżą nieruchomości oraz finansową.

Karol to osoba ściśle nastawiona na cel, zawsze gotowy do działania.

Pozytywnie nastawiony do ludzi i świata. Kieruje się zasadą, że każdy może być kim chce, wystarczy chcieć i dążyć do tego. Największą satysfakcją w pracy sprawia mu rozwiązywanie problemów oraz podbramkowych sytuacji. Od pracy odpoczywa chodząc na basen.

794-160-650

karol@hestianieruchomosci.pl

Więcej ofert na stronie www.hestianieruchomosci.pl