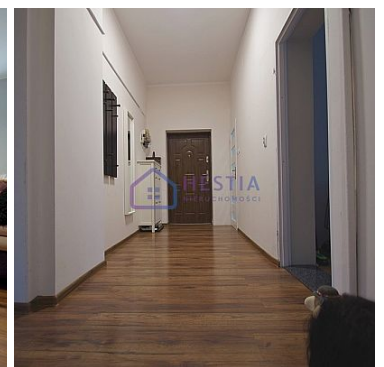
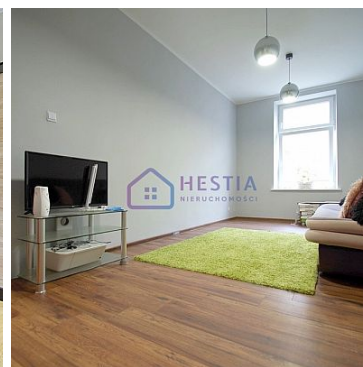


MIESZKANIE NA SPRZEDAŻ

liczba pokoi: 2, pow. całkowita: 69 m²,
SZCZECIN, ŚRÓDMIEŚCIE-CENTRUM

Cena **480 000** zł



Bardzo duże, jasne, rozkładowe mieszkanie w przedwojennej kamienicy. Na powierzchnię 69m² składają się dwa niezależne pokoje, oddzielna kuchnia i przestronna łazienka z oknem. Lokal ogrzewany piecem kaflowym, do którego są specjalne wsady. Koszt ogrzania mieszkania dużo niższy niż gazem, ale gaz jest doprowadzony do mieszkania i istnieje możliwość zrobienia instalacji gazowej. Wymieniona instalacja elektryczna. W lokalu zachowana jest oryginalna sztukateria na suficie w salonie i stolarka drzwiowa. Okna PCV. W łazience jest prysznic ale można dodatkowo zainstalować wannę. W tym roku wymieniony został piec elektryczny do ogrzewania wody. Czynsz do Zarządcy w wysokości 340zł z zaliczkami na zimną wodę i ścieki, funduszem remontowym, utrzymaniem czystości. Opłaty dodatkowe to gaz do kuchenki około 50-80zł/2 miesiące, energia około 250zł/2 miesiące i wsady do pieca w najzimniejszych miesiącach do 200zł/m-c. Odremontowana klatka

schodowa wraz z bramą wjazdową, zainstalowany monitoring. Strefa parkowania B (żółta) ale można parkować również na podwórzu za budynkiem. Sąsiedztwo Alei Jana Pawła II i Jasnych Błoni, węzła komunikacyjnego, sklepów, szkół i przedszkoli. Serdecznie zapraszam na prezentację.

Symbol	408205	Symbol SWO	408205
Rodzaj nieruchomości	Mieszkanie	Rodzaj transakcji	SPRZEDAŻ
Rodzaj rynku	WTÓRNY	Cena	480 000,00 PLN
Cena za m2	6 976,74 PLN	Kraj	POLSKA
Województwo	ZACHODNIOPOMORSKIE	Miejscowość	SZCZECIN
Prawobrzeże /lewobrzeże	LEWOBRZEŻE	Dzielnica - osiedle	ŚRÓDMIEŚCIE-CENTRUM
Ulica	Wielkopolska	Powierzchnia całkowita	68,80 m ²
Rodzaj mieszkania	2-POKOJOWE	Rodzaj budynku	KAMIENICA
Rok budowy	1935	Standard	DO REMONTU
Materiał ścian	CEGŁA	Typ kuchni	ODDZIELNA
Liczba łazienek	1	Droga dojazdowa	ASFALTOWA
Liczba pokoi	2	Piętro	1
Liczba pięter	4	Umeblowanie	TAK
Źródło c.w.	PIEC ELEKTRYCZNY	Ogrzewanie	PIEC
Podpiwniczenie /piwnica	PIWNICA	Forma własności	WŁASNOŚĆ
Monitoring	JEST	Nr Licencji	11791
Czynsz administracyjny	340,00 PLN		

Karol Pęski

Menadżer, doradca finansowy, prawnik, pośrednik w obrocie nieruchomościami, związany z branżą nieruchomości od 2011 roku. Niezwykle ambitny, podchodzący z pasją do pracy, z której czerpie wiele satysfakcji.

Doświadczenie zawodowe zdobywał w ogólnopolskich korporacjach związanych z branżą nieruchomości oraz finansową.



Karol to osoba ściśle nastawiona na cel, zawsze gotowy do działania.

Pozytywnie nastawiony do ludzi i świata. Kieruje się zasadą, że każdy może

być kim chce, wystarczy chcieć i dążyć do tego. Największą satysfakcją w

pracy sprawia mu rozwiązywanie problemów oraz podbramkowych sytuacji. Od

pracy odpoczywa chodząc na basen.

794-160-650

karol@hestianieruchomosci.pl