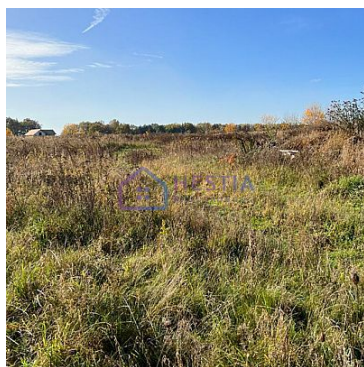


## DZIAŁKA NA SPRZEDAŻ

pow. działki: 1,001 m<sup>2</sup>,

MARSZEWO

Cena **150 000** zł



Zapraszam do zakupu działki o pow.1001 m2 położonej w Marszewie, gm. Goleniów.

Działka położona jest w strefie obszaru, w którym nie obowiązuje Miejscowy Plan Zagospodarowania Przestrzennego.

Oferowana działka przylega bezpośrednio do drogi publicznej, położona jest w kompleksie działek częściowo zabudowanych domami jednorodzinnymi. Jest to bardzo atrakcyjna lokalizacja dla osób chcących mieszkać w okolicy Goleniowa.

Odległość do centrum Goleniowa 2,8 km.  
Odległość do centrum Szczecina 47 km.

W drodze dojazdowej znajdują się media:

- prąd
- wodociąg miejski
- kanalizacja - brak (szambo).

Działka ma regularny kształt kwadratu, teren płaski.

Długość działki: 31 m

Szerokość działki: 30 m

Istnieje możliwość nabycia dodatkowej działki o pow. 1649 m<sup>2</sup>.

Cena ofertowa: 150 000 PLN

Symbol	408843	Symbol SWO	408843
Rodzaj nieruchomości	Działka	Rodzaj transakcji	SPRZEDAŻ
Rodzaj rynku	WTÓRNY	Cena	150 000,00 PLN
Cena za m <sup>2</sup>	149,85 PLN	Kraj	POLSKA
Powiat	GOLENIOWSKI	Gmina	GOLENIÓW
Miejscowość	MARSZEWO	Powierzchnia działki	1 001,00 m <sup>2</sup>
Szerokość działki (mb.)	30,00	Długość działki (mb.)	31,00
Kształt działki	KWADRAT	Rodzaj działki	BUDOWLANA
Forma własności działki	WŁASNOŚĆ	Droga dojazdowa	UTWARDZONA
Dostępne sieci	EN. ELEKTR., WODOCIĄG	Energia elektryczna	JEST
Podłączony wodociąg	JEST	Nr Licencji	505

### Karol Pęski

Menadżer, doradca finansowy, prawnik, pośrednik w obrocie nieruchomościami, związany z branżą nieruchomości od 2011 roku. Niezwykle ambitny, podchodzący z pasją do pracy, z której czerpie wiele satysfakcji.

Doświadczenie zawodowe zdobywał w ogólnopolskich korporacjach

związanych z branżą nieruchomości oraz finansową.

Karol to osoba ściśle nastawiona na cel, zawsze gotowy do działania.

Pozytywnie nastawiony do ludzi i świata. Kieruje się zasadą, że każdy może

być kim chce, wystarczy chcieć i dążyć do tego. Największą satysfakcję w

pracy sprawia mu rozwiązywanie problemów oraz podbramkowych sytuacji. Od

pracy odpoczywa chodząc na basen.

794-160-650

karol@hestianieruchomosci.pl