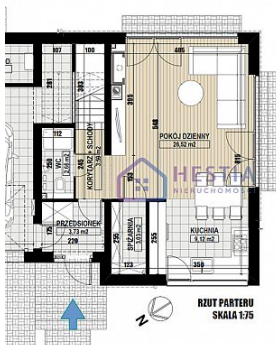


DOM NA SPRZEDAŻ

liczba pokoi: 4, pow. całkowita: 150 m², pow. działki: 434 m²,

DOBRA

Cena **850 000** zł

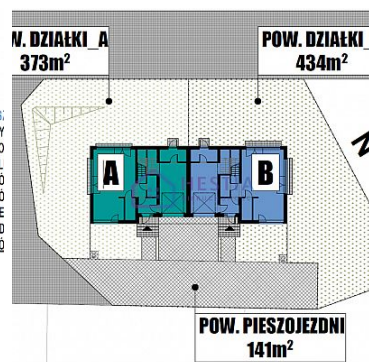


PARTER

- 0.1. PRZEDSIŃION
- 0.2. WC
- 0.3. GARAŻ
- 0.4. POM. GOSPI
- 0.5. KORYTARZ
- 0.6. POKOJ DZIE
- 0.7. KUCHNIA
- 0.8. SPIŻARNIA



- ### PODDASZ:
- 1.1. KORY
 - 1.2. SCHO
 - 1.3. PRAL
 - 1.4. POKO
 - 1.5. POKO
 - 1.6. ŁAZIE
 - 1.7. GARD
 - 1.8. POKO



Na sprzedaż dom jednorodzinny w zabudowie bliźniaczej w Dobrej. Nieruchomość w stanie deweloperskim, o pow. użytkowej 134,45m² na działce 434m² (lokal B).

Parter (~72m²):

- przestronny salon 26,52m²
- kuchnia 9,12m²
- spiżarnia 3,03m²
- wc 2,66m²
- wiatrołap 3,73m²

- garaż 19,44m² + pomieszczenie gospodarcze 4,21m²

Piętro (~62m²):

- sypialnia główna 13,66m² + garderoba przy sypialni 5,62m²
- pokój 10,4m²
- pokój 10,4m²
- łazienka 7,74m²
- pralnia 2,11m²
- korytarz 7,2m².

Bliźniak wzniesiony przez wprawionego inwestora (ponad 30letnie doświadczenie w budowie domów na terenie Szczecina i okolic), przy użyciu materiałów z najwyższej półki:

- ściany Porotherm Dryfix
- ocieplenie Swisspor Lambda White 15cm (łączy zalety szarego i białego styropianu)
- podwójna ściana między lokalami izolowana wełną (dodatkowa izolacja akustyczna)
- stropy monolityczne lane
- okna Schüco z drzwiami przesuwными w salonie
- płaska dachówka ceramiczna Roben
- granitowe parapety
- brama garażowa Wiśniowskiego
- rekuperacja + ogrzewanie podłogowe w całym domu (piec gazowy z zasobnikiem).

Dojazd do domu drogą asfaltową, podjazdy wyłożone polbrukiem. Teren wyrównany i ogrodzony. W okolicy przystanek autobusowy, szkoła, sklepy, urząd gminy czy restauracja. Oddanie inwestycji grudzień 2022.

Zapraszam do osobistej weryfikacji oferty - przede wszystkim ze względu na rzadko spotykaną jakość wykonania i jakość użytych materiałów.

W ofercie dostępny również drugi lokal o takim samym metrażu, ale na działce 373m².

Symbol	408974	Symbol SWO	408974
Rodzaj nieruchomości	Dom	Rodzaj transakcji	SPRZEDAŻ
Rodzaj rynku	PIERWOTNY	Cena	850 000,00 PLN
Cena za m ²	5 666,67 PLN	Miejscowość	DOBRA
Prawobrzeże /lewobrzeże	LEWOBRZEŻE	Powierzchnia całkowita	150,00 m ²
Powierzchnia działki	434,00 m ²	Kształt działki	NIEREGULARNY
Powierzchnia użytkowa	134,45 m ²	Forma własności działki	WŁASNOŚĆ
Rodzaj domu	BLIŹNIACZY	Rok budowy	2022
Standard	DO WYKOŃCZENIA	Materiał ścian	CERAMIKA
Typ kuchni	OTWARTA	Liczba łazienek	1

Liczba WC	1	Droga dojazdowa	ASFALTOWA
Liczba pokoi	4	Liczba pięter	1
Źródło c.w.	PIEC GAZOWY	Ogrzewanie	C.O. GAZOWE
Instalacje	ELEKTRYCZNA, WODNA, KANALIZACJA, GAZOWA	Forma własności	WŁASNOŚĆ
Podłączony gaz	JEST	Podłączony wodociąg	JEST
Podłączona kanalizacja	JEST	Rodzaj okien	PCV
Garaż	JEST	Ogródek	JEST
Taras	JEST		

Karol Pęski

Menadżer, doradca finansowy, prawnik, pośrednik w obrocie nieruchomościami, związany z branżą nieruchomości od 2011 roku. Niezwykle ambitny, podchodzący z pasją do pracy, z której czerpie wiele satysfakcji.

Doświadczenie zawodowe zdobywał w ogólnopolskich korporacjach

związanych z branżą nieruchomości oraz finansową.

Karol to osoba ściśle nastawiona na cel, zawsze gotowy do działania.

Pozytywnie nastawiony do ludzi i świata. Kieruje się zasadą, że każdy może

być kim chce, wystarczy chcieć i dążyć do tego. Największą satysfakcją w

pracy sprawia mu rozwiązywanie problemów oraz podbramkowych sytuacji. Od

pracy odpoczywa chodząc na basen.

794-160-650

karol@hestianieruchomosci.pl

Więcej ofert na stronie www.hestianieruchomosci.pl