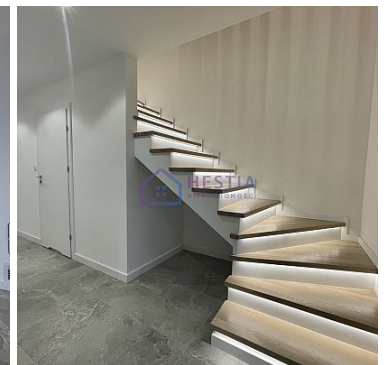
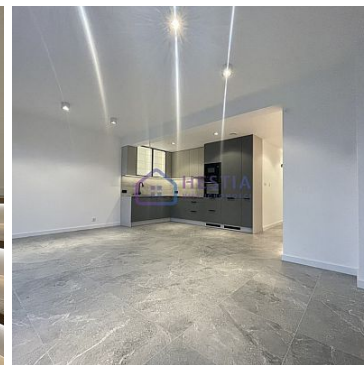
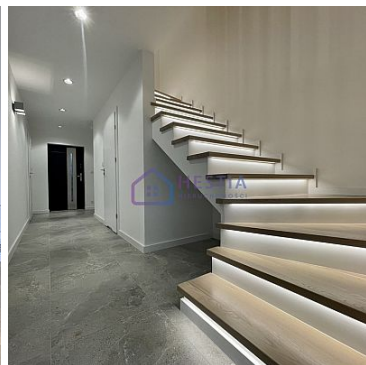
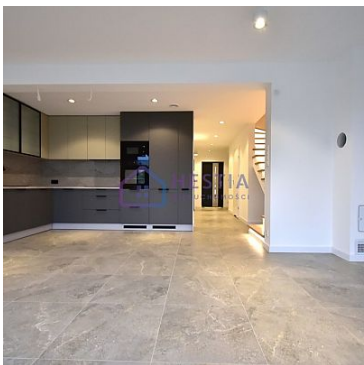


DOM NA SPRZEDAŻ

liczba pokoi: 4, pow. całkowita: 123 m², pow. działki: 230 m²,

BEZRZECZE

Cena **1 350 000** zł



Na sprzedaż dom w zabudowie szeregowej znajdujący się w Wołczkowie

Nieruchomość o powierzchni użytkowej 123m²., wybudowana w 2022 roku, usytuowana na płaskim gruncie o powierzchni 230m².

Dom całkowicie wykończony wysokiej jakości materiałami.

Ogrzewanie podłogowe, na podłogach gres i panele, w łazience dodatkowo kaloryfer drabinkowy.
Piec gazowy dwuobiegowy Beretta, kondensacyjny z zasobnikiem 120l.

Garaż w bryle budynku o powierzchni ok.18m²., ogrzewany, z bramą na pilota, plus dodatkowe miejsce postojowe pod domem.

Okna trzyszybowe, drzwi wewnętrzne "porta", zewnętrzne antywłamaniowe KMT.

Na ścianach tynk cementowo-wapienny, pomalowany na biało.

Pełne oświetlenie sufitowe w całym domu.

Schody wyłożone drewnem / jesion / podświetlane ledami.

Armatura łazienkowa Villeroy&Boch.

W pełni umeblowana kuchnia zabudową mebli na wymiar, wraz ze sprzętem agd.

Podłączenie do kominka, z wkładem ceramicznym.

Podłączenie do rolet antywłamaniowych, oraz oświetlenie ogrodowe.

Taras wyłożony betonowymi kafłami, ogrodzenie panelowe.

Parter domu stanowi:

- spory hall
- olbrzymia przestrzeń salonowa z wyjściem ogród, połączona z otwartą na nią kuchnią
- łazienka z prysznicem
- garaż

Na poziomie "I", znajdują się trzy ustawne sypialnie z tego dwie z wyjściem na balkon, łazienka z wanną, z prysznicem, z bidetem i wc, pomieszczenie gospodarcze/pralnia, oraz przestronny hall.

Nieruchomość gotowa do wprowadzenia się, nie wymagająca absolutnie żadnych nakładów finansowych.

Kupujący nie płaci podatku 2% PCC

W ofercie posiadam także skrajną połowę domu

Polecam i zapraszam na prezentacje

Symbol	409416	Symbol SWO	409416
Rodzaj nieruchomości	Dom	Rodzaj transakcji	SPRZEDAŻ
Rodzaj rynku	PIERWOTNY	Cena	1 350 000,00 PLN
Cena za m ²	10 975,61 PLN	Miejscowość	BEZRZECZE
Prawobrzeże /lewobrzeże	LEWOBRZEŻE	Powierzchnia całkowita	123,00 m ²

Powierzchnia działki	230,00 m ²	Kształt działki	PROSTOKĄT
Powierzchnia użytkowa	123,00 m ²	Rodzaj domu	SZEREGOWY
Rok budowy	2022	Standard	BARDZO WYSOKI STANDARD
Materiał ścian	SILIKAT	Typ kuchni	OTWARTA
Liczba łazienek	2	Liczba WC	2
Droga dojazdowa	ASFALTOWA	Liczba pokoi	4
Liczba pięter	1	Źródło c.w.	PIEC GAZOWY
Ogrzewanie	C.O. GAZOWE, C.O. WŁASNE	Instalacje	ELEKTRYCZNA, WODNA, KANALIZACJA, GAZOWA, INTERNETOWA
Forma własności	WŁASNOŚĆ	Podłączony gaz	JEST
Podłączony wodociąg	JEST	Podłączona kanalizacja	JEST
Rodzaj okien	PCV	Pokrycie dachu	BLACHA
Rodzaj ogrodzenia	SIATKA	Garaż	JEST
Ogródek	JEST	Balkon	JEST
Nr Licencji	24847		

Karol Pęski

Menadżer, doradca finansowy, prawnik, pośrednik w obrocie nieruchomościami, związany z branżą nieruchomości od 2011 roku. Niezwykle ambitny, podchodzący z pasją do pracy, z której czerpie wiele satysfakcji.

Doświadczenie zawodowe zdobywał w ogólnopolskich korporacjach

związanych z branżą nieruchomości oraz finansową.

Karol to osoba ściśle nastawiona na cel, zawsze gotowy do działania.

Pozytywnie nastawiony do ludzi i świata. Kieruje się zasadą, że każdy może

być kim chce, wystarczy chcieć i dążyć do tego. Największą satysfakcję w

pracy sprawia mu rozwiązywanie problemów oraz podbramkowych sytuacji. Od

pracy odpoczywa chodząc na basen.

794-160-650

karol@hestianieruchomosci.pl

Więcej ofert na stronie www.hestianieruchomosci.pl