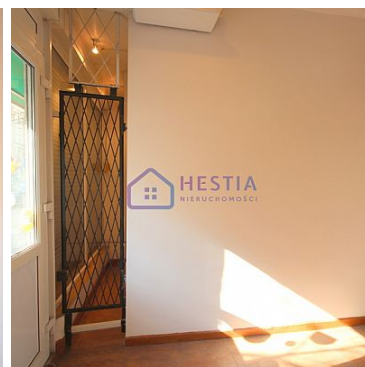


LOKAL NA SPRZEDAŻ

liczba pokoi: 2, pow. całkowita: 10 m²,
SZCZECIN, CENTRUM

Cena **85 000** zł



Centrum, lokal użytkowy na parterze początek ul. Krzywoustego. Duże natężenie ruchu: piesi, komunikacja miejska, inne lokale, centrum handlowe.

Pomieszczenie główne, dwie witryny, podwieszane sufity. Małe koszty utrzymania, czynsz do zarządcy budynku 110 zł razem z ogrzewaniem i ciepłą wodą miejską.

Polecam i zapraszam.

Symbol	409429	Symbol SWO	409429
Rodzaj nieruchomości	LOKAL	Rodzaj transakcji	SPRZEDAŻ
Rodzaj rynku	WTÓRNY	Cena	85 000,00 PLN
Cena w EURO	18 088,00 €	Cena za m2	8 325,17 PLN
Miejscowość	SZCZECIN	Prawobrzeże /lewobrzeże	LEWOBRZEŻE
Dzielnica - osiedle	CENTRUM	Powierzchnia całkowita	10,21 m ²
Rodzaj lokalu / przeznaczenie	HANDLOWO-USŁUGOWY	Rodzaj budynku	MIESZKALNO-BIUROWY
Rok budowy	1970	Materiał ścian	MIESZANY
Droga dojazdowa	ASFALTOWA	Parter	TAK
Liczba pięter	6	Instalacje w lokalu	OGRZEWANIE
Forma własności	WŁASNOŚĆ		

Karol Pęski

Menadżer, doradca finansowy, prawnik, pośrednik w obrocie nieruchomościami, związany z branżą nieruchomości od 2011 roku. Niezwykle ambitny, podchodzący z pasją do pracy, z której czerpie wiele satysfakcji.

Doświadczenie zawodowe zdobywał w ogólnopolskich korporacjach związanych z branżą nieruchomości oraz finansową.



Karol to osoba ściśle nastawiona na cel, zawsze gotowy do działania.

Pozytywnie nastawiony do ludzi i świata. Kieruje się zasadą, że każdy może być kim chce, wystarczy chcieć i dążyć do tego. Największą satysfakcją w pracy sprawia mu rozwiązywanie problemów oraz podbramkowych sytuacji. Od pracy odpoczywa chodząc na basen.

794-160-650

karol@hestianieruchomosci.pl

Więcej ofert na stronie www.hestianieruchomosci.pl