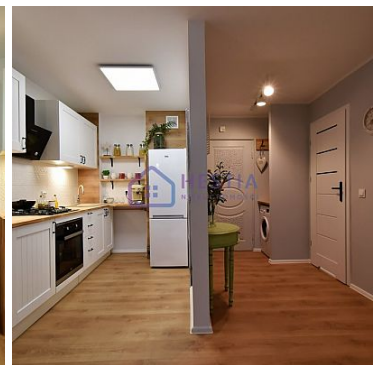
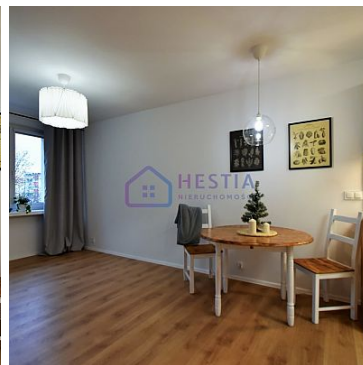
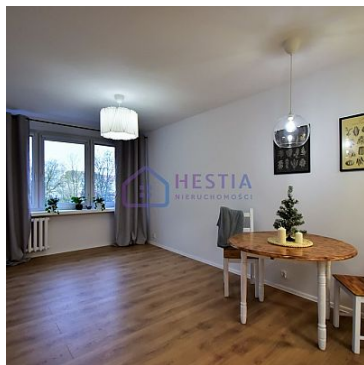
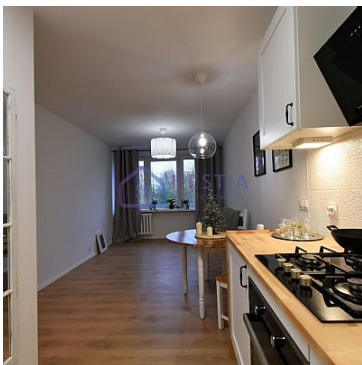


MIESZKANIE NA SPRZEDAŻ

liczba pokoi: 2, pow. całkowita: 38 m²,
SZCZECIN, POMORZANY

Cena **385 000** zł



W ofercie sprzedaży mieszkanie 2 pokojowe na Pomorzanych.
Nieruchomość usytuowana na pierwszym piętrze niskiego budynku z lat 70-tych.

- Mieszkanie o pow. 37,7 m² składa się z :
- pokoju dziennego połączonego z kuchnią
 - sypialni
 - łazienki połączonej z toaletą,
 - korytarza.

W części kuchennej zabudowa na wymiar. Wyposażona w lodówkę, piekarnik, płytę gazową, okap. Na podłodze położono panele, ściany zostały wygładzone i pomalowane. Łazienka połączona z toaletą. Wykończona glazurą. Na wyposażeniu prysznic ze splywem liniowym, toaleta, umywalka.

Nieruchomość spółdzielcza własnościowa.

Czynsz do spółdzielni w wysokości 342zł z zaliczkami na ciepłą i zimną wodę, ogrzewanie, FR, wywóz nieczystości, utrzymanie części wspólnych.

Mieszkanie przeszło remont generalny. Zostały wyminięte instalacje : elektryczna, wodno-kanalizacyjna, gazowa.

Ze względu na formę własności istnieje możliwość zakupu nieruchomości poprzez obywateli spoza UE.

W pobliżu nieruchomości sklepy, szkoły, przystanki komunikacji miejskiej (autobusy i tramwaje), przychodnie.

| | | | |
|-------------------------|----------------------|------------------------|---------------------------|
| Symbol | 409486 | Symbol SWO | 409486 |
| Rodzaj nieruchomości | Mieszkanie | Rodzaj transakcji | SPRZEDAŻ |
| Rodzaj rynku | WTÓRNY | Cena | 385 000,00 PLN |
| Cena za m2 | 10 212,20 PLN | Kraj | POLSKA |
| Województwo | ZACHODNIOPOMORSKIE | Miejscowość | SZCZECIN |
| Prawobrzeże /lewobrzeże | LEWOBRZEŻE | Dzielnica - osiedle | POMORZANY |
| Powierzchnia całkowita | 37,70 m ² | Rodzaj mieszkania | 2-POKOJOWE |
| Rodzaj budynku | NISKI BLOK | Rok budowy | 1978 |
| Standard | WYSOKI STANDARD | Materiał ścian | WIELKA PŁYTA |
| Typ kuchni | ANEKS KUCHENNY | Liczba pokoi | 2 |
| Piętro | 1 | Liczba pięter | 4 |
| Źródło c.w. | SIEĆ MIEJSKA | Ogrzewanie | C.O. Z SIECI MIEJSKIEJ |
| Podpiwniczenie /piwnica | PIWNICA | Forma własności | SPÓŁDZIELCZE WŁASNOŚCIOWE |
| Domofon | JEST | Rodzaj okien | PCV |
| Nr Licencji | 18707 | Czynsz administracyjny | 342,00 PLN |

Karol Pęski

Menadżer, doradca finansowy, prawnik, pośrednik w obrocie nieruchomościami, związany z branżą nieruchomości od 2011 roku. Niezwykle ambitny, podchodzący z pasją do pracy, z której czerpie wiele satysfakcji. Doświadczenie zawodowe zdobywał w ogólnopolskich korporacjach związanych z branżą nieruchomości oraz finansową.



Karol to osoba ściśle nastawiona na cel, zawsze gotowy do działania. Pozytywnie nastawiony do ludzi i świata. Kieruje się zasadą, że każdy może być kim chce, wystarczy chcieć i dążyć do tego. Największą satysfakcją w pracy sprawia mu rozwiązywanie problemów oraz podbramkowych sytuacji. Od pracy odpoczywa chodząc na basen.

794-160-650

karol@hestianieruchomosci.pl

Więcej ofert na stronie **www.hestianieruchomosci.pl**