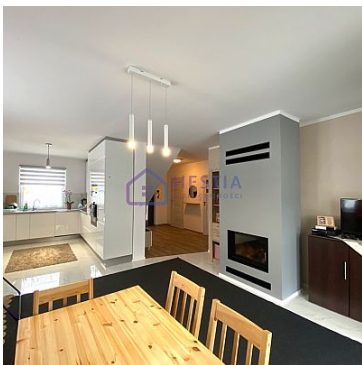


DOM NA SPRZEDAŻ

liczba pokoi: 5, pow. całkowita: 115 m², pow. działki: 883 m²,

KLINISKA WIELKIE

Cena **1 100 000** zł



Zapraszam do zapoznania się z naszą nową ofertą na wyłączność domu wolno stojącego w Kliniskach Wielkich.

Nieruchomość znajduje się w cichej, zielonej okolicy w pobliżu lasu. W okolicy sklepy, przedszkole, szkoła podstawowa, przystanek autobusu PKS, stacja PKP, droga szybkiego ruchu.

Dom został wybudowany w 2019 roku. Powierzchnia użytkowa wynosi 103.79m². Budynek składa się z parteru i poddasza użytkowego. Ściany budynku z cegły, docieplone styropianem. Dach wielospadowy pokryty dachówką ceramiczną.

Na powierzchnię całkowitą wynoszącą 115m², składają się:

Parter:

- Salon z jadalnią (23m²)
- Otwarta kuchnia (7,23m²)
- Sypialnia (10.09m²)
- Łazienka z prysznicem (4,14m²)
- Kotłownia z pralnią (5,67m²)
- Duży garaż jedno stanowiskowy (26m²)

Poddasze użytkowe (pow. użytkowa/całkowita - liczona po podłodze):

- 1 sypialnia (11,02m²/13,47m²)
- 2 sypialnia (9,59 m²/13,71m²)
- 3 sypialnia (11,32m²/14,93m²)
- Łazienka (7,39m²/10,42m²)

W pokojach na podłodze panele, natomiast w innych pomieszczeniach położone są kafle/gres. W całym domu ogrzewanie podłogowe. Ściany w pokojach gładzone, pomalowane na jasne i pastelowe barwy . Okna plastikowe PCV.

Kuchnia połączona z salonem wyposażona w meble na wymiar oraz sprzęty takie jak: zmywarka, lodówka, okap, piekarnik, płyta grzewcza.

Ogrzewanie i ciepła woda z pieca gazowego, dodatkowo w salonie znajduje się kominek zapewniający przyjemny nastrój. Wszystkie opłaty związane z utrzymaniem domu mieszczą się w kwocie około 1000zł miesięcznie.

Działka prostokątna, ogrodzona, niezagospodarowana o powierzchni 883m².

Elektryczna brama wjazdowa i szeroki, komfortowy podjazd.

Dojazd do posesji drogą utwardzoną, oddaloną od głównej ulicy - 15 minut do Szczecina.

Szczególnie polecamy ze względu na lokalizację nieruchomości gwarantującą ciszę i spokój we własnym domu. Serdecznie zapraszamy na prezentacje.

Symbol	409508	Symbol SWO	409508
Rodzaj nieruchomości	Dom	Rodzaj transakcji	SPRZEDAŻ
Rodzaj rynku	WTÓRNY	Cena	1 100 000,00 PLN
Cena za m ²	9 565,22 PLN	Miejscowość	KLINISKA WIELKIE
Powierzchnia całkowita	115,00 m ²	Powierzchnia działki	883,00 m ²
Kształt działki	PROSTOKĄT	Powierzchnia użytkowa	103,79 m ²
Rodzaj domu	WOLNO STOJĄCY	Rok budowy	2019
Standard	BARDZO WYSOKI STANDARD	Materiał ścian	CEGŁA
Typ kuchni	Z OKNEM	Liczba łazienek	2
Droga dojazdowa	UTWARDZONA	Liczba pokoi	5
Umeblowanie	TAK	Źródło c.w.	PIEC GAZOWY
Instalacje	ELEKTRYCZNA, WODNA, GAZOWA, INTERNETOWA	Forma własności	WŁASNOŚĆ

Podłączony gaz	JEST	Podłączony wodociąg	JEST
Garaż	JEST	Ogródek	JEST
Taras	JEST	Nr Licencji	20713

Karol Pęski

Menadżer, doradca finansowy, prawnik, pośrednik w obrocie nieruchomościami, związany z branżą nieruchomości od 2011 roku. Niezwykle ambitny, podchodzący z pasją do pracy, z której czerpie wiele satysfakcji.

Doświadczenie zawodowe zdobywał w ogólnopolskich korporacjach

związanych z branżą nieruchomości oraz finansową.

Karol to osoba ściśle nastawiona na cel, zawsze gotowy do działania.

Pozytywnie nastawiony do ludzi i świata. Kieruje się zasadą, że każdy może być kim chce, wystarczy chcieć i dążyć do tego. Największą satysfakcją w

pracy sprawia mu rozwiązywanie problemów oraz podbramkowych sytuacji. Od pracy odpoczywa chodząc na basen.

794-160-650

karol@hestianieruchomosci.pl

Więcej ofert na stronie www.hestianieruchomosci.pl