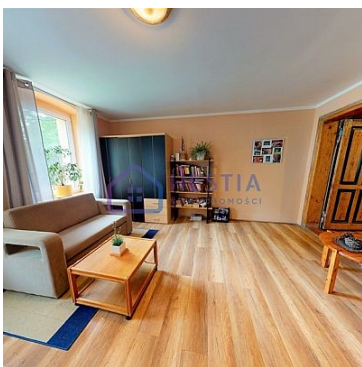


DOM NA SPRZEDAŻ

liczba pokoi: 5, pow. całkowita: 197 m², pow. działki: 1,395 m²,

KLĘPNICA

Cena **575 000** zł



Marzysz o domu tuż nad JEZIOREM ? NOWA CENA!!!

Dom zdala od zgiełku dużego miasta?

Na sprzedaż nieruchomość zlokalizowana na działce nr 104/2 o powierzchni 1395 m² w odległości 180 metrów od jeziora Klępnicko.

Na działce znajdują się dwa domy:

Pierwszy będący przedmiotem niniejszej oferty : o powierzchni użytkowej 197m².

Drugi : o powierzchni użytkowej 82m² i nieużytkowym poddaszu, będący przedmiotem osobnej oferty.

Dom z klimatem jedyny w swoim rodzaju zlokalizowany PRZY BRZEGU JEZIORA KLĘPNICKO- 174 m do samego

jeziora.

Cicha i spokojna okolica pozwala na relaks, a także umożliwia kontakt z naturą. W pobliżu nieruchomości znajduje się w większości zabudowa jednorodzinna i rekreacyjna. Przy budynku znajduje się ogród, który został może spełniać funkcję relaksacyjno- wypoczynkową.

Nieruchomość składa się z parteru oraz poddasza/piętra,

Parter to: duży salon z przepięknym kominkiem, przestronna kuchnia z wyposażeniem, dwa pokoje, łazienka - oraz przedpokój i duży taras ok.26 m².

Dom jest w dobrym stanie do zamieszkania, aczkolwiek jego bieżące utrzymanie wymaga bieżących prac naprawczych.

Media:

- wodociąg miejski,
- kanalizacja -szambo,
- prąd,

Klępnica to wieś sołecka w północno-zachodniej Polsce, położona w województwie zachodniopomorskim, w powiecie łobeskim, w gminie Łobez, Wieś leży nad południowym brzegiem jeziora Klępnicko.

Klępnica to niewielka wieś o średniowiecznym rodowodzie . We wsi zachował się w dobrym stanie pałac wzniesiony w XIX w. Groby jego przedwojennych właścicieli (rodziny Splittgerberów) przetrwały na miejscowym, nieużytkowanym już cmentarzu. Pałac posiada dwie kondygnacje, przybudówkę oraz ozdobiony jońskimi kolumnami ryzalit ogrodowy

PRZY ZAKUPIE TEJ NIERUCHOMOŚCI NIE PONOSISZ KOSZTÓW POŚREDNICTWA BIURA!

Symbol	409584	Symbol SWO	409584
Rodzaj nieruchomości	Dom	Rodzaj transakcji	SPRZEDAŻ
Rodzaj rynku	WTÓRNY	Cena	575 000,00 PLN
Cena za m ²	2 918,78 PLN	Miejscowość	KLĘPNICA
Prawobrzeże /lewobrzeże	PRAWOBRZEŻE	Powierzchnia całkowita	197,00 m ²
Powierzchnia działki	1 395,00 m ²	Kształt działki	PROSTOKĄT
Powierzchnia użytkowa	197,00 m ²	Forma własności działki	WŁASNOŚĆ
Rodzaj domu	WOLNO STOJĄCY	Rok budowy	1930
Standard	DOBRY	Materiał ścian	CEGŁA
Typ kuchni	ODDZIELNA	Liczba łazienek	2
Liczba WC	1	Droga dojazdowa	UTWARDZONA
Liczba pokoi	5	Liczba pięter	1
Źródło c.w.	BOJLER, PIEC WĘGLOWY/DREWNO	Ogrzewanie	C.O. GAZOWE
Instalacje	ELEKTRYCZNA, WODNA, INTERNETOWA	Forma własności	WŁASNOŚĆ

Podłączony wodociąg	JEST	Rodzaj okien	PCV
Rodzaj ogrodzenia	SIATKA	Garaż	JEST
Ogródek	JEST	Taras	JEST
Nr Licencji	2080		

Oferta bezpośrednia!**W przypadku tej nieruchomości nasze biuro pobiera wynagrodzenie tylko od sprzedającego****Karol Pęski**

Menadżer, doradca finansowy, prawnik, pośrednik w obrocie nieruchomościami, związany z branżą nieruchomości od 2011 roku. Niezwykle ambitny, podchodzący z pasją do pracy, z której czerpie wiele satysfakcji.

Doświadczenie zawodowe zdobywał w ogólnopolskich korporacjach

związanych z branżą nieruchomości oraz finansową.

Karol to osoba ściśle nastawiona na cel, zawsze gotowy do działania.

Pozytywnie nastawiony do ludzi i świata. Kieruje się zasadą, że każdy może

być kim chce, wystarczy chcieć i dążyć do tego. Największą satysfakcją w

pracy sprawia mu rozwiązywanie problemów oraz podbramkowych sytuacji. Od

pracy odpoczywa chodząc na basen.

794-160-650

karol@hestianieruchomosci.pl

Więcej ofert na stronie **www.hestianieruchomosci.pl**