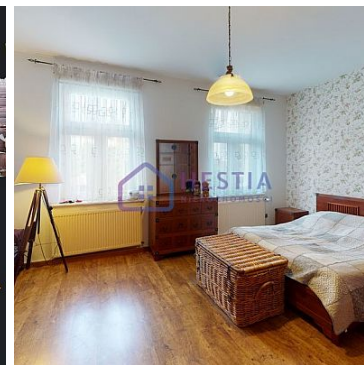
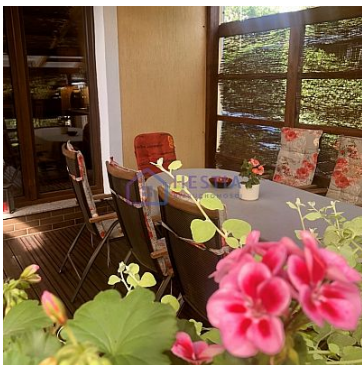


DOM NA SPRZEDAŻ

liczba pokoi: 3, pow. całkowita: 87 m², pow. działki: 321 m²,

SZCZECIN, PODJUCHY

Cena **649 000** zł



Na sprzedaż parter domu na prawobrzeżu Szczecina w Podjuchach.
Ze względu na lokalizację nieruchomość posiada bardzo dobrą infrastrukturę sąsiadującą.
Bliska odległość do drogi "wylotowej" z miasta (wyjazd ze Szczecina na A6),
dla miłośników spędzania wolnego czasu na łonie natury polecamy spacerować do Puszczy Bukowej lub
aktywnie sportowo przejechać do pola golfowego w Binowie (ok. 10min).

Budynek został podzielony na dwa mieszkania z osobnymi wejściami;
Pierwsze na parterze (mieszkanie ofertowe)
Drugi mieszkanie na piętrze

Do mieszkania przynależy 3 piwnice i budynek gospodarczy
W mieszkaniu zainstalowany został system alarmowy firmy Simens.
Ogrzewanie i ciepła woda-piec dwubiegunowy firmy Vaillant
W latach 90-tych przeprowadzony został gruntowny remont całego domu, wzmocniono belki, lokal został ekstra docieplony (styropian 10cm) , wymienione zostały także okna na PCV,
przy budynku znajduje się blaszany garaż , a także wiata i dwa miejsca parkingowe.

Podjuchy to przede wszystkim osiedle typu willowego,

Główna droga to ciąg ulic Granitowa - Metalowa.

Do Podjuch prowadzi także ul. Floriana Krygiera przez południowe Międzyodrze do południowo-zachodnich granic Szczecina.

Komunikację z innymi osiedlami zapewnia 5 linii autobusowych oraz kolej (stacja "Szczecin Podjuchy"- ok 4 min)

Zestawienie pomieszczeń:

Hol 7,61 m²

Przedpokój 6,01 m²

Kuchnia 9,56 m²

Spiżarnia 2,46 m²

Łazienka 5,05 m²

pokój 16,73 m²

pokój 20,45 m²

Pokój 18,80 m²

RAZEM 86,67 m²

* Cena ofertowa zweryfikowana po analizie rynkowej

Oferta bezpośrednia:

KOSZTY POŚREDNICTWA PONOSI STRONA SPRZEDAJĄCA!!!

ZAPRASZAMY

Symbol	409585	Symbol SWO	409585
Rodzaj nieruchomości	Dom	Rodzaj transakcji	SPRZEDAŻ
Rodzaj rynku	WTÓRNY	Cena	649 000,00 PLN
Cena za m ²	7 488,17 PLN	Miejscowość	SZCZECIN
Prawobrzeże /lewobrzeże	PRAWOBRZEŻE	Dzielnica - osiedle	PODJUCHY
Powierzchnia całkowita	86,67 m ²	Powierzchnia działki	321,00 m ²
Kształt działki	PROSTOKĄT	Powierzchnia użytkowa	86,67 m ²
Forma własności działki	WŁASNOŚĆ	Rodzaj domu	BLIŹNIACZY
Rok budowy	1930	Standard	WYSOKI STANDARD
Materiał ścian	CEGLA	Typ kuchni	Z OKNEM

Liczba łazienek	1	Droga dojazdowa	ASFALTOWA
Liczba pokoi	3	Liczba pięter	1
Źródło c.w.	PIEC GAZOWY	Ogrzewanie	C.O. GAZOWE
Podpiwniczenie /piwnica	PIWNICA	Instalacje	ELEKTRYCZNA, WODNA, KANALIZACJA, GAZOWA
Forma własności	WŁASNOŚĆ	Podłączony gaz	JEST
Podłączony wodociąg	JEST	Podłączona kanalizacja	JEST
Alarm	JEST	Domofon	JEST
Rodzaj okien	PCV	Rodzaj ogrodzenia	MIESZANE
Garaż	JEST	Ogródek	JEST
Taras	JEST	Nr Licencji	2080

Oferta bezpośrednia!**W przypadku tej nieruchomości nasze biuro pobiera wynagrodzenie tylko od sprzedającego****Karol Pęski**

Menadżer, doradca finansowy, prawnik, pośrednik w obrocie nieruchomościami, związany z branżą nieruchomości od 2011 roku. Niezwykle ambitny, podchodzący z pasją do pracy, z której czerpie wiele satysfakcji.

Doświadczenie zawodowe zdobywał w ogólnopolskich korporacjach

związanych z branżą nieruchomości oraz finansową.

Karol to osoba ściśle nastawiona na cel, zawsze gotowy do działania.

Pozytywnie nastawiony do ludzi i świata. Kieruje się zasadą, że każdy może

być kim chce, wystarczy chcieć i dążyć do tego. Największą satysfakcję w

pracy sprawia mu rozwiązywanie problemów oraz podbramkowych sytuacji. Od

pracy odpoczywa chodząc na basen.

794-160-650

karol@hestianieruchomosci.pl

Więcej ofert na stronie **www.hestianieruchomosci.pl**